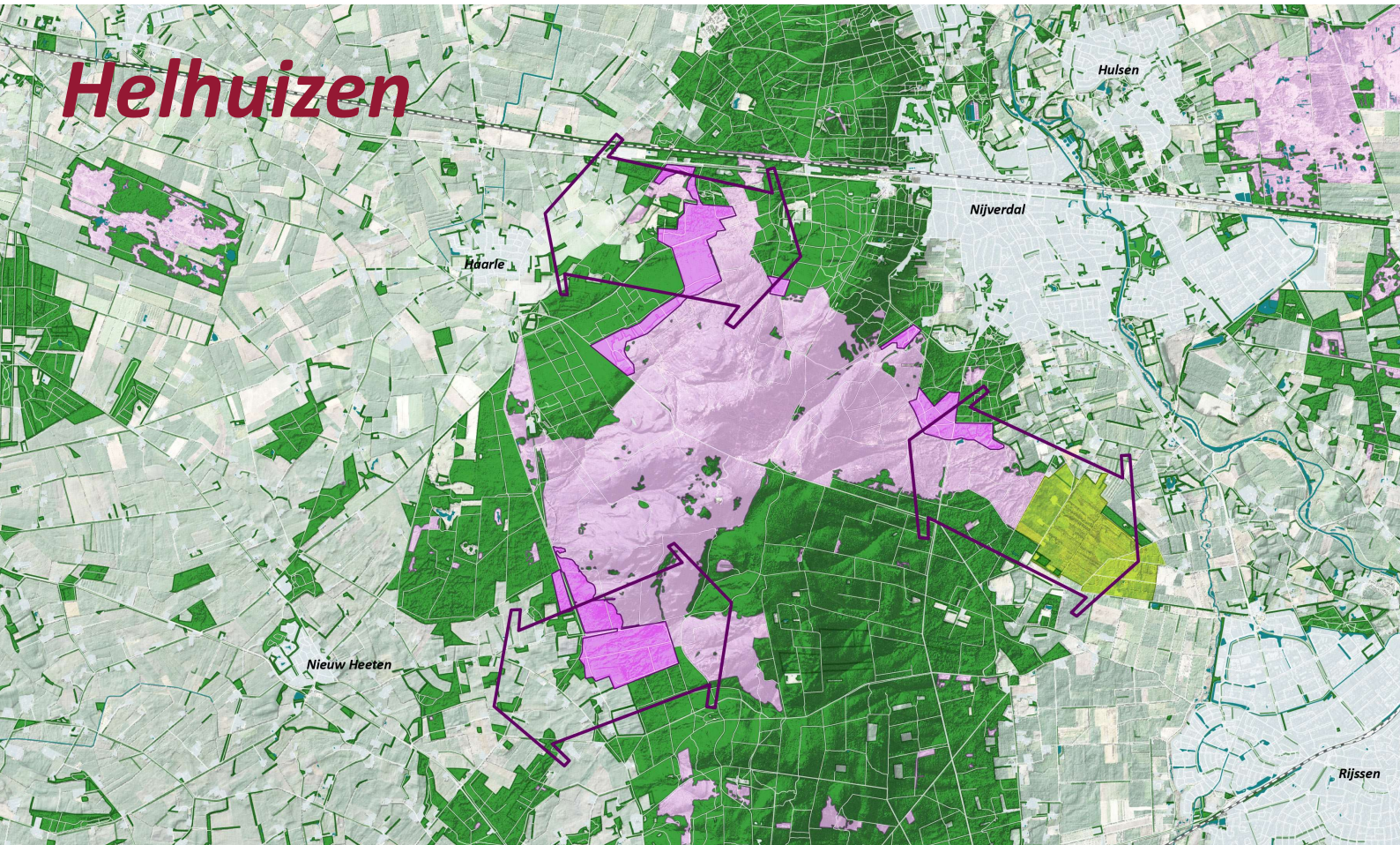
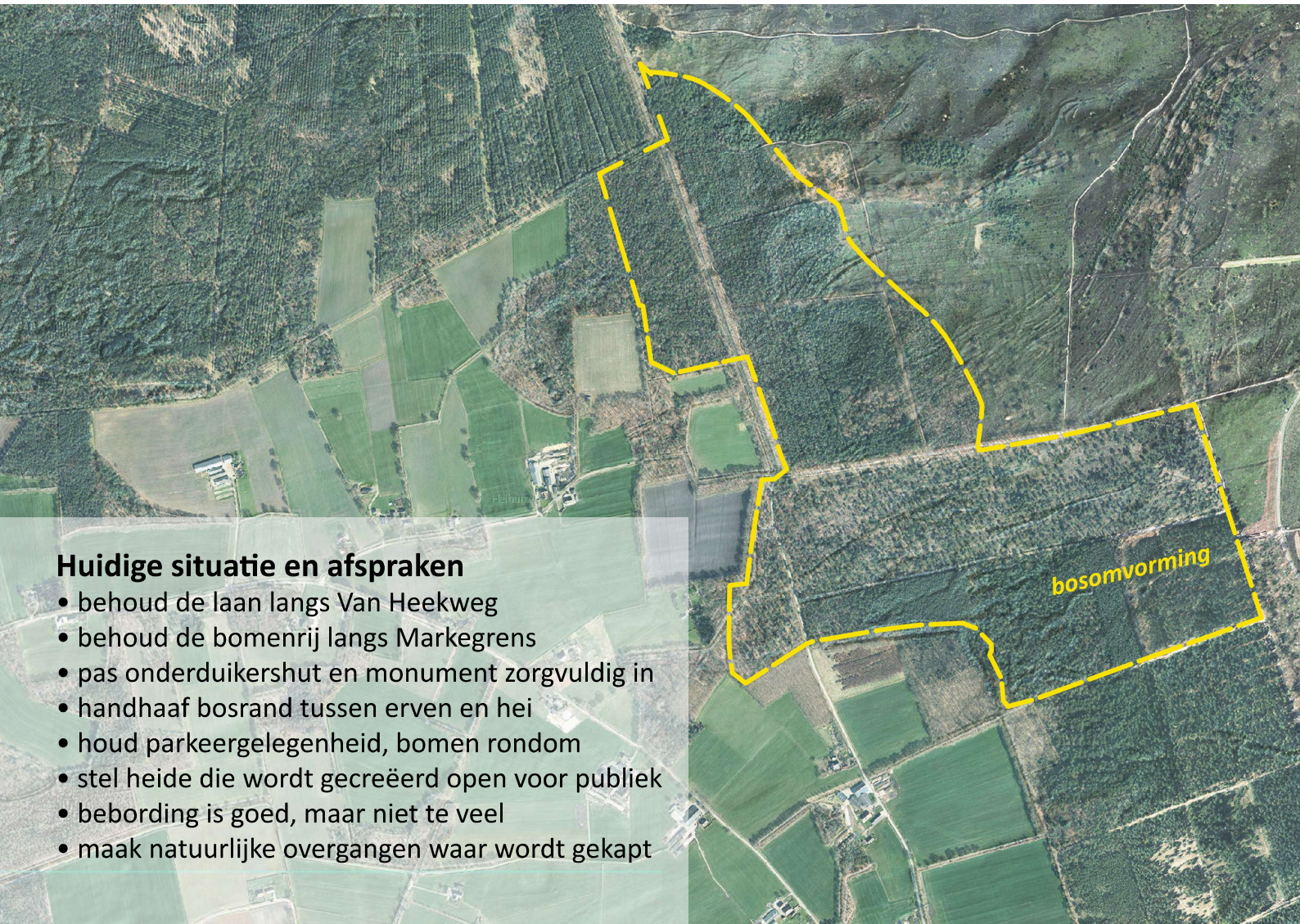


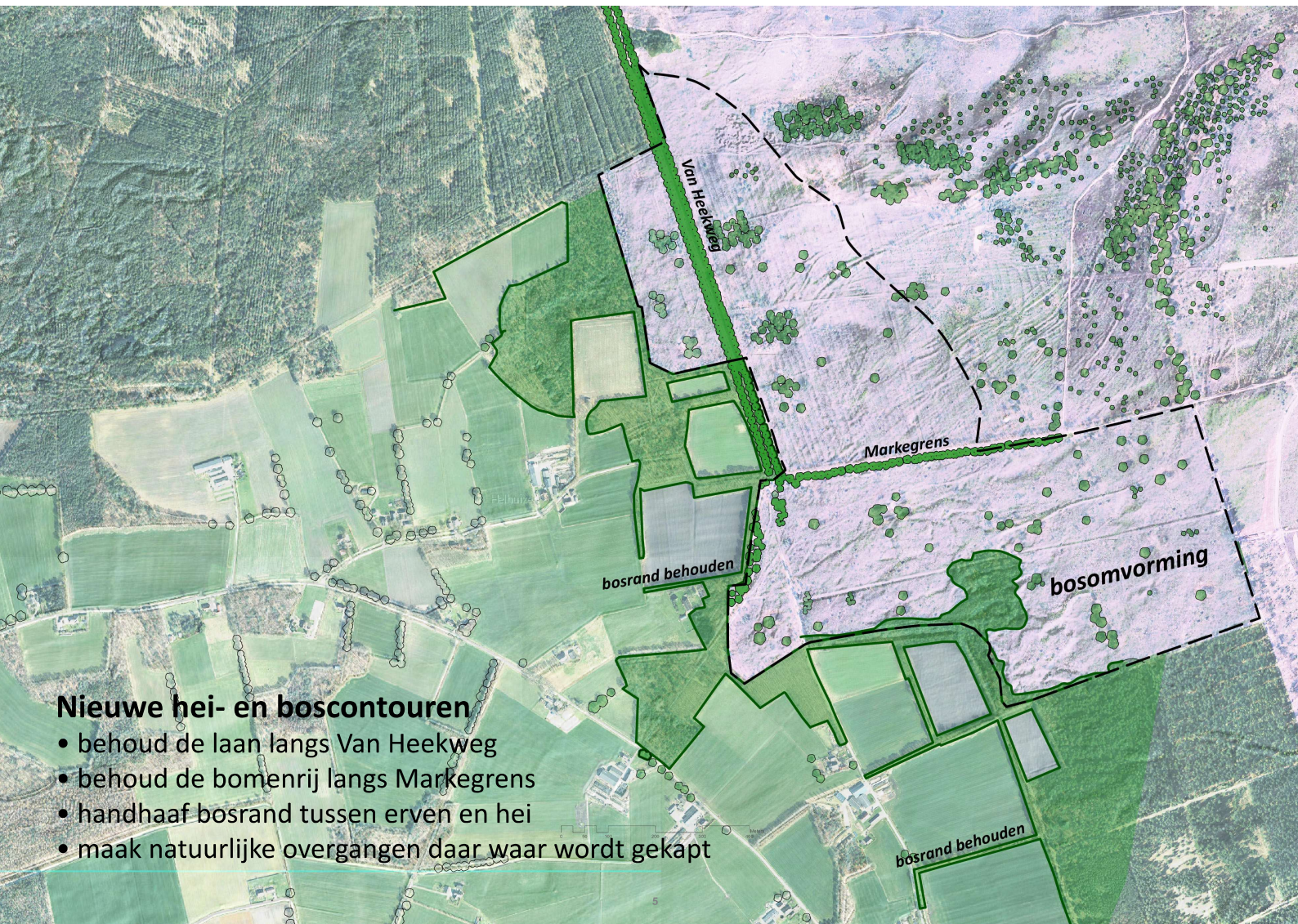
Helhuizen





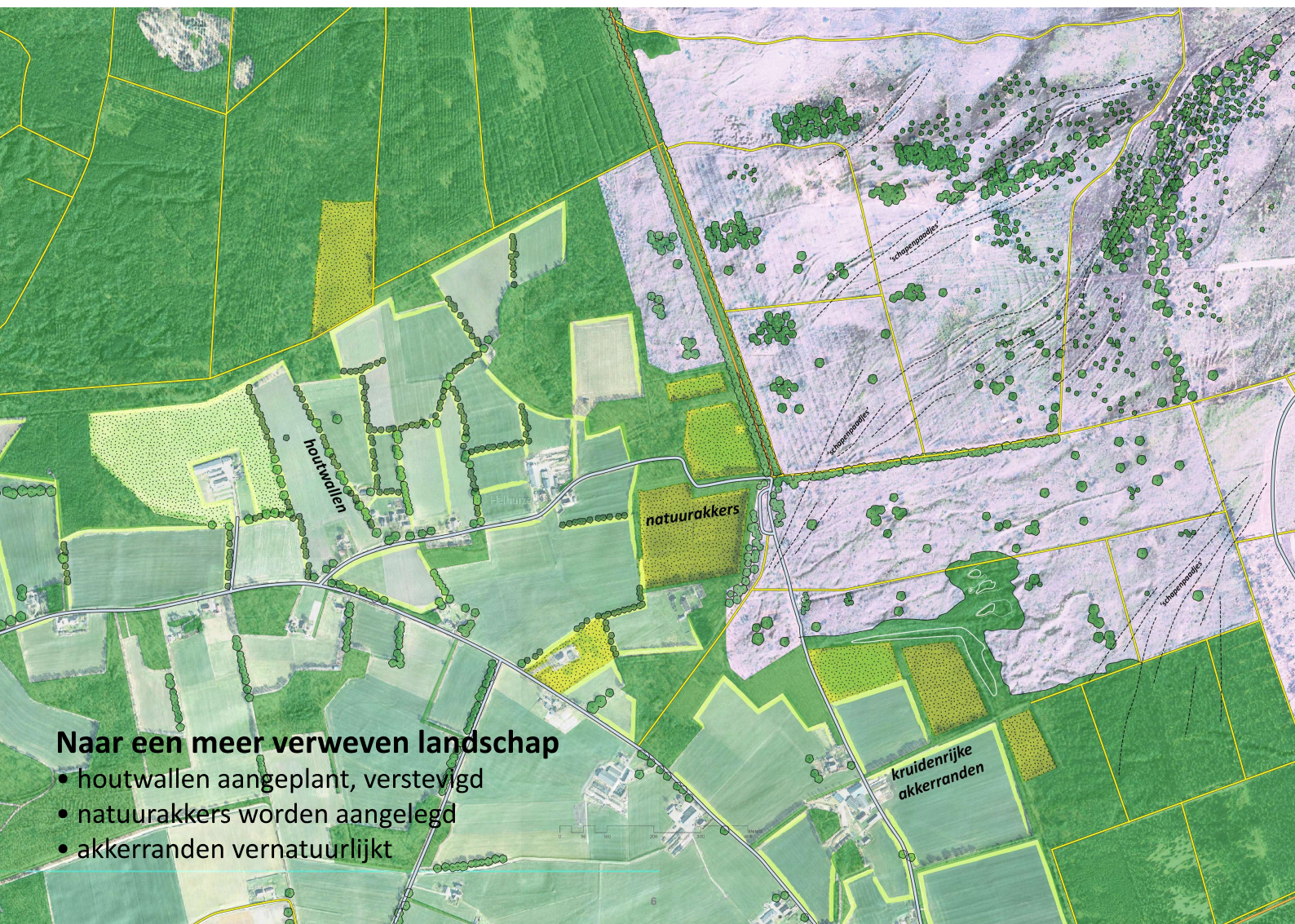
Huidige situatie en afspraken

- behoud de laan langs Van Heekweg
- behoud de bomenrij langs Markegrens
- pas onderduikershut en monument zorgvuldig in
- handhaaf bosrand tussen erven en hei
- houd parkeergelegenheid, bomen rondom
- stel heide die wordt gecreëerd open voor publiek
- bebording is goed, maar niet te veel
- maak natuurlijke overgangen waar wordt gekapt



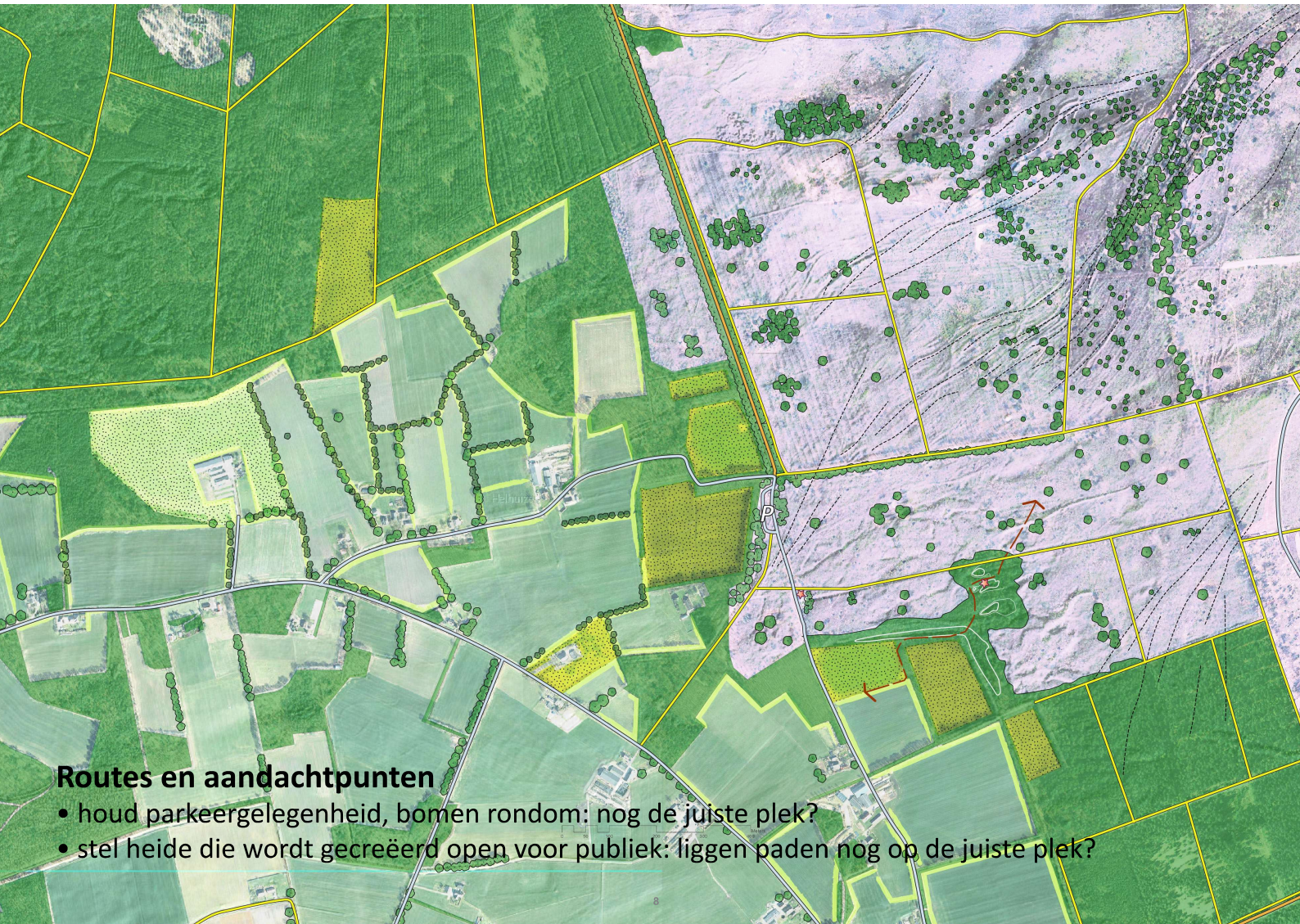
Nieuwe hei- en boscontouren

- behoud de laan langs Van Heekweg
- behoud de bomenrij langs Markegrens
- handhaaf bosrand tussen erven en hei
- maak natuurlijke overgangen daar waar wordt gekapt



Naar een meer verweven landschap

- houtwallen aangeplant, verstevigd
- natuurakkers worden aangelegd
- akkerranden vernatuurlijkt



Routes en aandachtspunten

- houd parkeergelegenheid, bomen rondom: nog de juiste plek?
- stel heide die wordt gecreëerd open voor publiek: liggen paden nog op de juiste plek?