

Wandelroute 8,5 km

DINKEL en LUTTERZAND



Tourist info



BEUNINGEN

LOSSER

LOSSER

GLANE

OVERDINKEL

U rijdt, fietst of wandelt op eigen risico

In de route wordt gebruik gemaakt van de knooppunten van het fiets-netwerk, afgekort als KNP

Aanrijroute af te leggen per fiets of auto

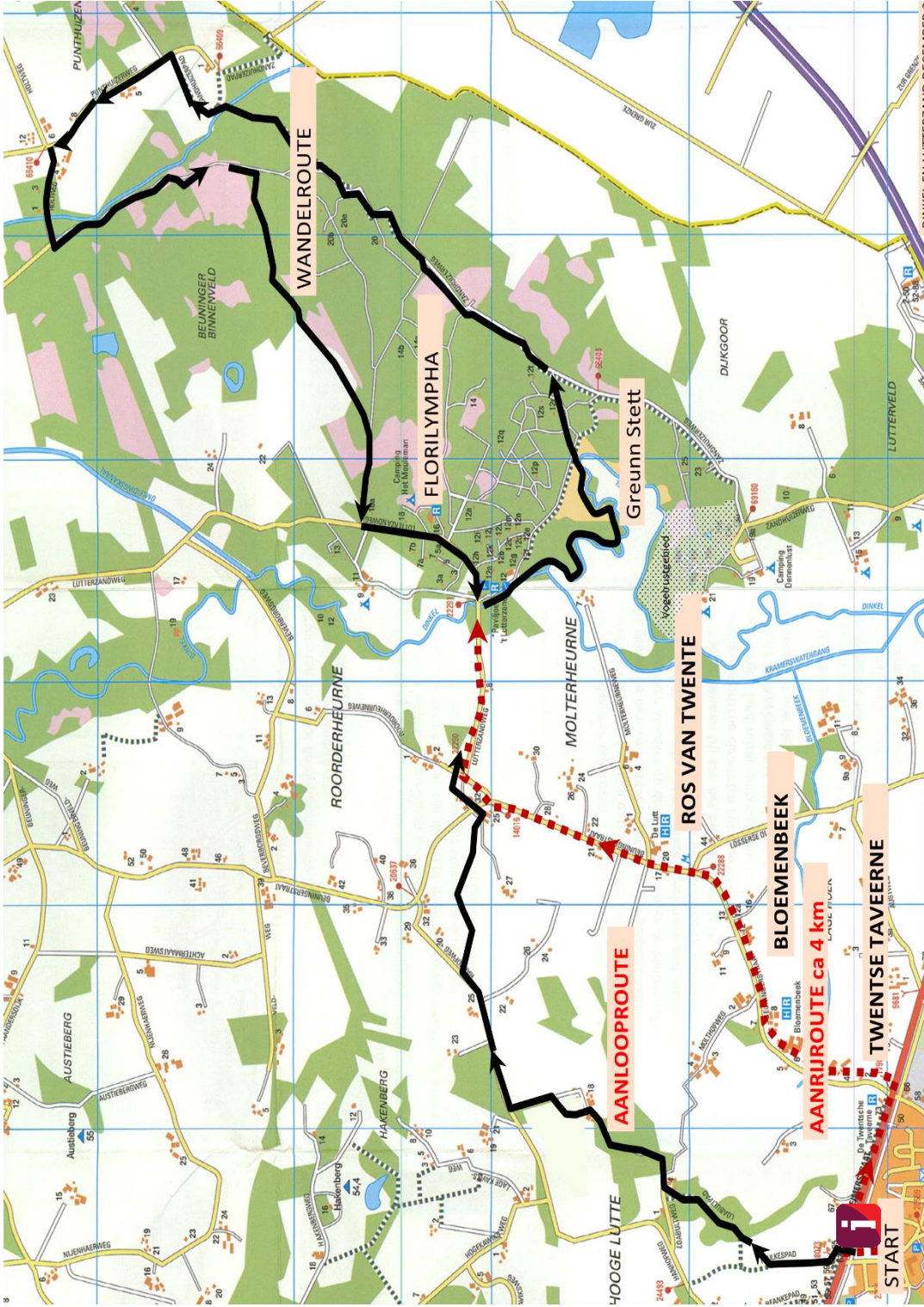
1. Vanaf Tourist info De Lutte rechtsaf
2. Op Bentheimerstraat rechtsaf
3. Op kruispunt linksaf (Beuningerstraat)
4. Na 2,4 km rechtsaf (bij wegwijzer Lutterzand)
5. Na de 2^e brug (Kribbenbrug) direct rechtsaf naar parkeerterrein

Aanlooproute, 4 kilometer

1. Vanaf Tourist info De Lutte rechtsaf
2. Voorrangsweg oversteken (Bentheimerstraat) en linksaf (30 meter)
3. Vóór slijterij rechtsaf (Peulkespad)
4. Op 3-sprong rechtsaf (Loabultpad)
5. Einde pad rechtsaf
6. Vóór boerderij linksaf
7. Einde tegelpad linksaf
8. Op asfaltweg rechtsaf
9. Na ca. 500 meter en na huisnummer 25 rechtsaf (zandweg)
10. Op straat rechtsaf en daarna linksaf (Lutterzandweg)
11. Na de tweede brug (Kribbenbrug) direct rechtsaf

Attentie:

in het gebied van het Lutterzand moeten honden aangelijnd zijn!



WANDELROUTE

FLORILYMPHA

Greunn Stett

ROS VAN TWENTE

AANLOOPROUTE

BLOEMENBEEK

AANRIJROUTE ca 4 km

TWENTSE TAVEERNE

START

Hier begint uw wandeling door het Lutterzand

1. Loop vóór het Café-Restaurant 't Paviljoen langs het Lutterzand in en volg de Dinkel stroomopwaarts
2. Volg het pad indien mogelijk steeds zo dicht mogelijk langs de rivier

U komt op een zandvlakte, rechts hiervan is de zogenoemde greun'n stett

3. Op het fiets/wandelpad rechtsaf richting KNP 62
4. Bij KNP 62 linksaf, richting KNP 58
5. KNP 55, hier linksaf richting KNP 18 (Holtweg)
6. Volg deze tot over een brug (de Puntbrug)

Net voor de brug op Holtweg 1, Jan Wesselinkhoes. Dit is een zgn. los hoes met vakwerk wanden, aan de buitenkant te bezichtigen

7. Na de brug linksaf het bospad in, door houten hek
8. Volg het pad langs de Puntbeek, u ziet links en rechts veel jeneverbesstruiken (dit is een beschermde struik)
9. Bij nadering groen hek, neemt u \pm 50 meter hiervoor het naar rechts afbuigende pad
10. Bij splitsing links aanhouden (witte paaltjes)
11. Bij groen hek, rechtsaf brede zandweg nemen
12. Op verharde weg linksaf, u passeert Café-Restaurant Florilympa
13. Ga rechtdoor tot de Kribbenbrug en terug naar auto/fiets en als u wandelt neemt u dezelfde weg terug naar Tourist info De Lutte-Losser

