

Handout Verhaal van Overijssel

MarketingOost stimuleert vrijetijdsaanbod in Overijssel om onze mooie regio's nog beter te vermarkten

Lees in deze hand-out over de subsidieregeling en voorbeelden van het Verhaal van Overijssel



WAT HOUDT HET VERHAAL VAN OVERIJSSSEL IN ?

Regeling

Subsidie voor activiteiten op het gebied van archeologie, restauratie en herstel aan cultureel erfgoed of immaterieel erfgoed en streektaal. Deze subsidie is voor rechtspersonen, bijvoorbeeld een gemeente, bedrijf of vereniging.

Doelgroep

Rechtspersonen, bijvoorbeeld een gemeente, bedrijf of vereniging. Toelichting: Maatschappen, Vennootschappen onder firma, Commanditaire vennootschappen of eenmanszaken zijn geen rechtspersonen en kunnen dus niet aanvragen.

Criteria subsidie

De subsidie wordt verstrekt voor:

- ✓ Voor activiteiten die archeologie zichtbaarder en toegankelijker maken.
- ✓ Voor de uitvoering van restauratie- en herstelwerkzaamheden aan cultureel erfgoed, met voorbereidende werkzaamheden.
- ✓ Voor activiteiten die bijdragen aan het levend houden van immaterieel erfgoed en streektaal.

Voorwaarden:

- ✓ De activiteit wordt uitgevoerd of begeleid door een deskundige op het terrein van archeologie, cultureel erfgoed of immaterieel erfgoed.
- ✓ 35% van de kosten zijn gedekt door de aanvrager. Minimaal 35% van de kosten die voor subsidie in aanmerking komen, zijn gedekt door de aanvrager of andere partijen dan de provincie Overijssel.
- ✓ De aanvrager heeft in 2022 nog geen subsidie aangevraagd of ontvangen op basis van deze subsidieregeling of de subsidie Cultuurparticipatie.
- ✓ De aanvraag mag niet alleen over het uitbrengen van een boek zijn.
- ✓ De aanvraag gaat niet over een editie waarvoor, gerekend vanaf 1 januari 2022, op basis van deze subsidieregeling in het voorgaande jaar een subsidie is ontvangen..

Subsidiebedrag:

- ✓ Één activiteit (40% subsidie, max €10.000), combinatie van twee activiteiten (40% subsidie, max €25.000), combinatie van drie activiteiten (40% subsidie, max €100.000).
- ✓ Wanneer de link gelegd wordt met toerisme, verduurzaming, religieus erfgoed of Europese samenwerking bedraagt de subsidie 60%.
- ✓ De aanvrager kan €1500,- extra subsidie ontvangen als er deskundigheidsbevordering wordt meegenomen in de plannen.

Meer informatie

Kijk de [link](#) van de Provincie Overijssel

WAAROM CULTURELE AANBODONTWIKKELING

Uit de vitaliteitsonderzoeken blijkt dat Overijssel een zeer aantrekkelijke bestemming is voor inzichtzoekers*, de doelgroep van Overijssel. Deze doelgroep houdt van de combinatie van natuur en cultuur, en wil graag met meer informatie hier over thuis te komen. De inzichtzoeker heeft relatief vaak meer te besteden en is vaak niet geboden aan schoolvakanties. Door beter en meer cultureel aanbod te creëren in Overijssel ontstaan er kansen om de inzichtzoeker langer te laten verblijven. Dit zorgt voor meer bestedingen en seizoensverlenging. In Overijssel is marktruimte voor vernieuwde en doorontwikkelde culturele initiatieven. Niet alleen aantrekkelijk voor de gast, maar ook voor de eigen inwoners. MarketingOost helpt graag om innovatief aanbod te realiseren. De Subsidie van de Provincie Overijssel: Het Verhaal van Overijssel 2.0. kan hierbij helpen!

- In de vrijetijdseconomie maken we gebruik van doelgroepen vanuit de Leefstijlvinder. De Leefstijlvinder is het doelgroepsegmentatiemodel wat gebaseerd is op psychografische waarden om mensen in te delen in verschillende leefstijlen. Voor meer informatie kijk op www.leefstijlvinder.nl. **Inzichtzoekers** zijn personen die serieus en intelligent zijn. Belangrijke waarden voor Inzichtzoekers zijn rationaliteit, daadkracht, privacy/rust en doe maar gewoon.



TOONAANGEVENDE TOEKENNINGEN 2021

VAN BOOM TOT BORD

Met het project **van Boom tot Bord** worden culinaire gebruiken van fruit en noten nieuw leven ingeblazen, door kennis en ervaring daarover te verzamelen, te delen en toegankelijk te maken. Om zo ook de band tussen voeding en landschap te herstellen en te zorgen voor levend culinair erfgoed als drager van een mooi en natuurrijk landschap en een leefbaar platteland.

De Stichting Land en Keuken realiseert in dit project informatieproducten, koppelt producenten aan de oude fruitrassen om nieuwe producten te realiseren (zoals Cider). Hiernaast organiseren ze workshops en bijeenkomsten om consumenten kennis te laten maken met dit prachtige stuk agrarisch erfgoed in Overijssel.



Speel de presentatie af om de video over van Boom tot Bord te bekijken. Je kunt het ook bekijken via de volgende link:

<https://www.youtube.com/watch?v=CGTKWUmzx8k>

TOONAANGEVENDE TOEKENNINGEN 2021

CULTUUR OM TE HOREN

Met het project **cultuur om te horen** is de Sassenpoort toegankelijker gemaakt voor gasten. Op deze manier kan iedereen, met of zonder handicap, genieten van de historie van de Sassenpoort.

Hierbij is de ongemakkelijke Middeleeuwse wenteltrap voorzien van gesmede leuning, Voor mensen in rolstoelen is een Virtual Reality rondleiding gemaakt. Deze VR kan op aanvraag ook ingezet worden in verpleeg- en verzorgingshuizen, er is een reliëfkaart en een voelmaquette gemaakt en tot slot wordt er een audiobeleving gerealiseerd. Deze moet zowel zienden als mensen met een visuele beperking prikkelen de Sassenpoort op een andere manier te ervaren dan alleen met de ogen. De opzet is niet zozeer beschrijvend als gericht op de beleving. Zo is het meer een hoorspel dan een audiotour. Tijdens de tour, die zo'n 45 minuten duurt, gaat de gast in op de verschillende verhalen van de Sassenpoort.

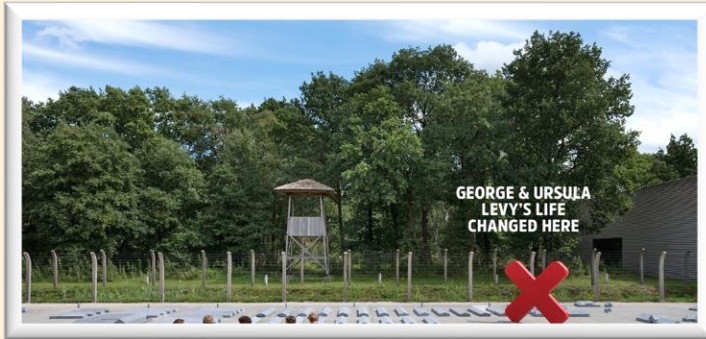


Speel de presentatie af om de video over Cultuur om te horen te bekijken. Je kunt het ook bekijken via de volgende link:

<https://www.youtube.com/watch?v=1lwYfpBnm0o>

INSPIRATIE UIT ANDERE REGIO'S

[Crossroads Brabant](#)



[HoloLens in de Grote Kerk Amsterdam](#)



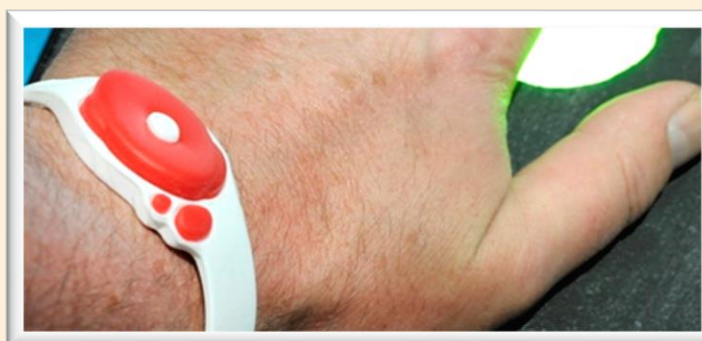
[Bunker Escaperoom IJmuiden](#)



[England Historic Cities app](#)



[Interactieve armband gericht op museum beleving](#)



Post- en bezoekadres

Hanzelaan 351
8017 JM Zwolle

info@marketingoost.nl
038-4216798



Meer weten?

gwapstra@marketingoost.nl

