

# RECREATIE EN TOERISME IN DE IJSSELDDELTA 2021



**2020 →  
2021**  
Overnachtingen stijgen  
met 17,1%



Voor meer cijfers en feiten, ga naar  
[www.kennisplatformoost.nl](http://www.kennisplatformoost.nl)

MarketingOost zet de provincie met al haar diversiteit op de kaart. Want de mensen, de natuur, de historie en het karakter van de provincie zijn het waard om gezien en herkend te worden. Inspanningen die ook meetbaar zijn. Goed doen voor Overijssel, is Overijssel zichtbaar maken.

## OVERNACHTINGEN

overnachtingen (x.1000) inclusief 'kleintjes'	2018	2019	2020	2021
Hotels/pensions/jeugdaccommodaties	238	238	186	206
Kampeerterreinen	38	41	37	46
Huisjesterreinen	36	36	30	44
Groepsaccommodaties	4	4	2	3
<b>Totaal</b>	<b>316</b>	<b>319</b>	<b>255</b>	<b>298</b>

## INKOMENDE OVERNACHTINGEN

Inkomende overnachtingen (x.1000) inclusief 'kleintjes'	2018	2019	2020	2021
Hotels/pensions/jeugdaccommodaties	58	48	23	22
Kampeerterreinen	2	4	1	2
Huisjesterreinen	7	8	3	3
Groepsaccommodaties	0	0	0	0
<b>Totaal</b>	<b>68</b>	<b>61</b>	<b>27</b>	<b>27</b>



**9,1%**

Van de overnachtingen in 2021 zijn Inkomende overnachtingen.



**3,8%**

Marktaandeel IJsseldelta op Overijsselse markt

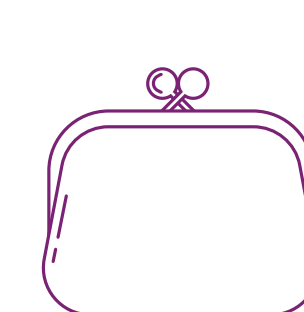
## € BESTEDINGEN

Bestedingen (x€1000) inclusief 'kleintjes'	2018	2019	2020	2021*
Hotels/pensions/jeugdaccommodaties	€ 22.206	€ 21.092	€ 16.946	€ 18.727
Kampeerterreinen	€ 739	€ 850	€ 882	€ 1.113
Huisjesterreinen	€ 1.429	€ 1.466	€ 1288	€ 1.850
Groepsaccommodaties	€ 164	€ 153	€ 94	€ 111
Toeristische bestedingen	€ 14.339	€ 14.689	€ 12.925	€ 15.457
Zakelijke bestedingen	€ 10.198	€ 8.872	€ 6.284	€ 6.343
<b>Totaal</b>	<b>€ 24.538</b>	<b>€ 23.561</b>	<b>€ 19.210</b>	<b>€ 21.800</b>



## WERKGELEGENHEID

	2018	2019	2020	2021
Banen R&T	6.717	6.864	6.699	6.443
Vestigingen R&T	1.550	1.620	1.713	1.575
% banen R&T 5,0% t.o.v. totaal aantal banen	5,0%	5,1%	4,8%	4,6%



**BESTEDINGEN PER  
NACHT IN 2021**  
**€ 73,03**

Bronnen: Statistiek Logiesaccommodaties (CBS), Continu Vakantie Onderzoek (NBTC-NIPO), Continu Zakelijk Onderzoek (NBTC-NIPO), LISA, BIRO

In deze factsheet zijn cijfers van 2018, 2019, 2020 en 2021 gebruikt. Eerdere cijfers kunnen niet worden vergeleken door een verandering van methodologie. De cijfers van 2018 zijn aangepast op basis van de actuele capaciteitsgegevens/verdeelsleutel.

\*De bestedingscijfers van 2021 zijn gebaseerd op de bestedingen per nacht van 2020. De cijfers over 2021 komen n.a.w. medio 2022.