

**TOEKOMSTGERICHT ONDERNEMEN
BEGINT MET EEN BLIK NAAR DE OVERKANT...**



FACET

RICHTING EN RENDEMENT IN RECREATIE



3 PIJLERS VAN FACET

1. CONCEPT, INNOVATIE EN STRATEGIE

- CONCEPTONTWIKKELING
- TOEKOMSTVISIE
- MEERJARENONTWIKKELPLAN
- BUSINESS-MODEL

2. ONTWERP EN REALISATIE

- ONTWERP LANDSCHAP EN GEBOUWEN
- BOUWKUNIGE UITWERKING
- BEGELEIDING PROCEDURES
- AANSTURING BOUWTEAM

3. ONDERHOUD EN BEHEER

- STRATEGISCH VASTGOEDBEHEER
- MEERJARENONDERHOUDSPANNING
- GEBOUWINSPECTIES
- BEGELEIDING UITVOERING ONDERHOUD



ONZE VISIE



**DE MAATSCHAPPIJ
VERANDERT**

DIGITALISERING EN TECHNOLOGISERING



AANDACHT VOOR VRIJE TIJD (RECREATIE IS EEN GROEIMARKT)



CREËREN VAN UNIEKE WAARDE (MEER NADRUK OP BETEKENIS)

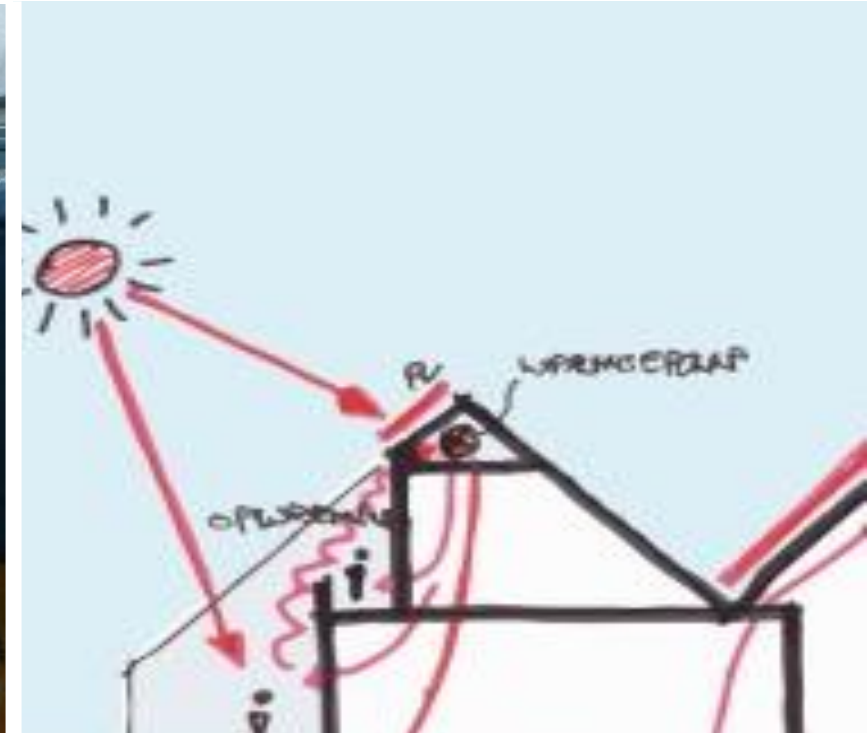


Functioneel/economische waarden



Beleveniswaarden

(Emotioneel / symbolisch / sociaal)



Betekeniswaarden

(Ecologisch / duurzaam / maatschappelijk)

NATUURINCLUSIEF ONDERNEMEN **(DÉ VERBINDING TUSSEN GAST EN OMGEVING)**



NATUURINCLUSIEF ONDERNEMEN **(DE NATUUR ALS ONDERDEEL VAN VERMAAK)**



NATUURINCLUSIEF ONDERNEMEN **(VERMAAK ALS ONDERDEEL VAN DE NATUUR)**



NATUURINCLUSIEF ONTWERPEN

(VITALE VAKANTIEPARKEN VELUWE)

Recreatiebedrijf 1

- Groot bedrijf, bijna 400 eenheden
- Aandacht voor natuur en wild



Recreatiebedrijf 2

- Bedrijf met vaste plekken
- Fraai in natuur gelegen



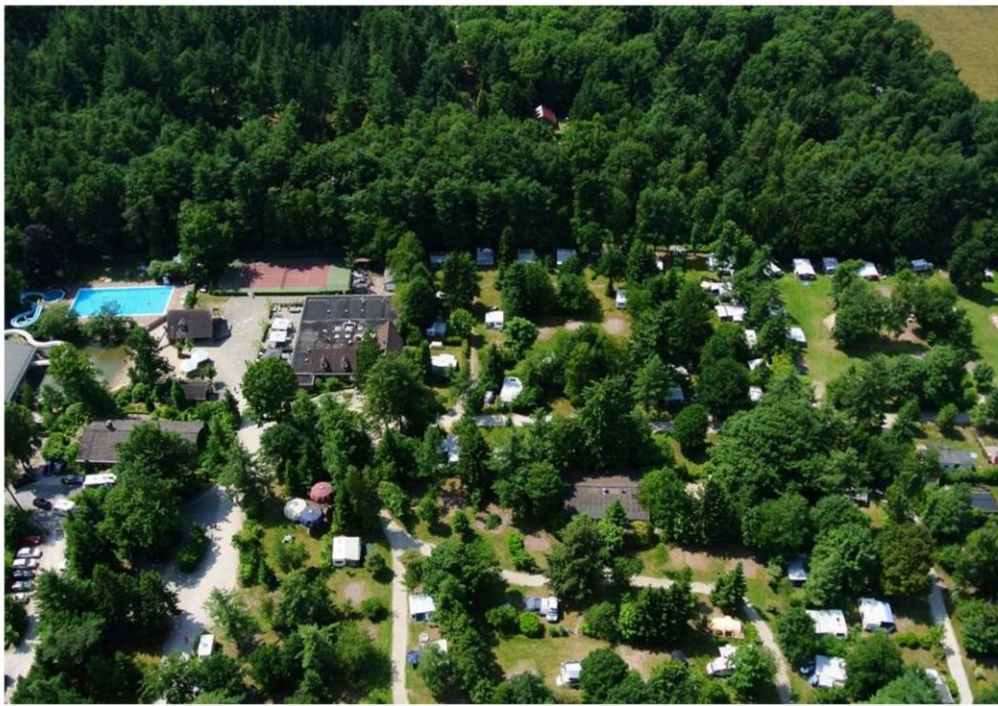
Recreatiebedrijf 3

- Gemengd bedrijf, bijna 300 eenheden
- Grote verschillen in beleving op terrein

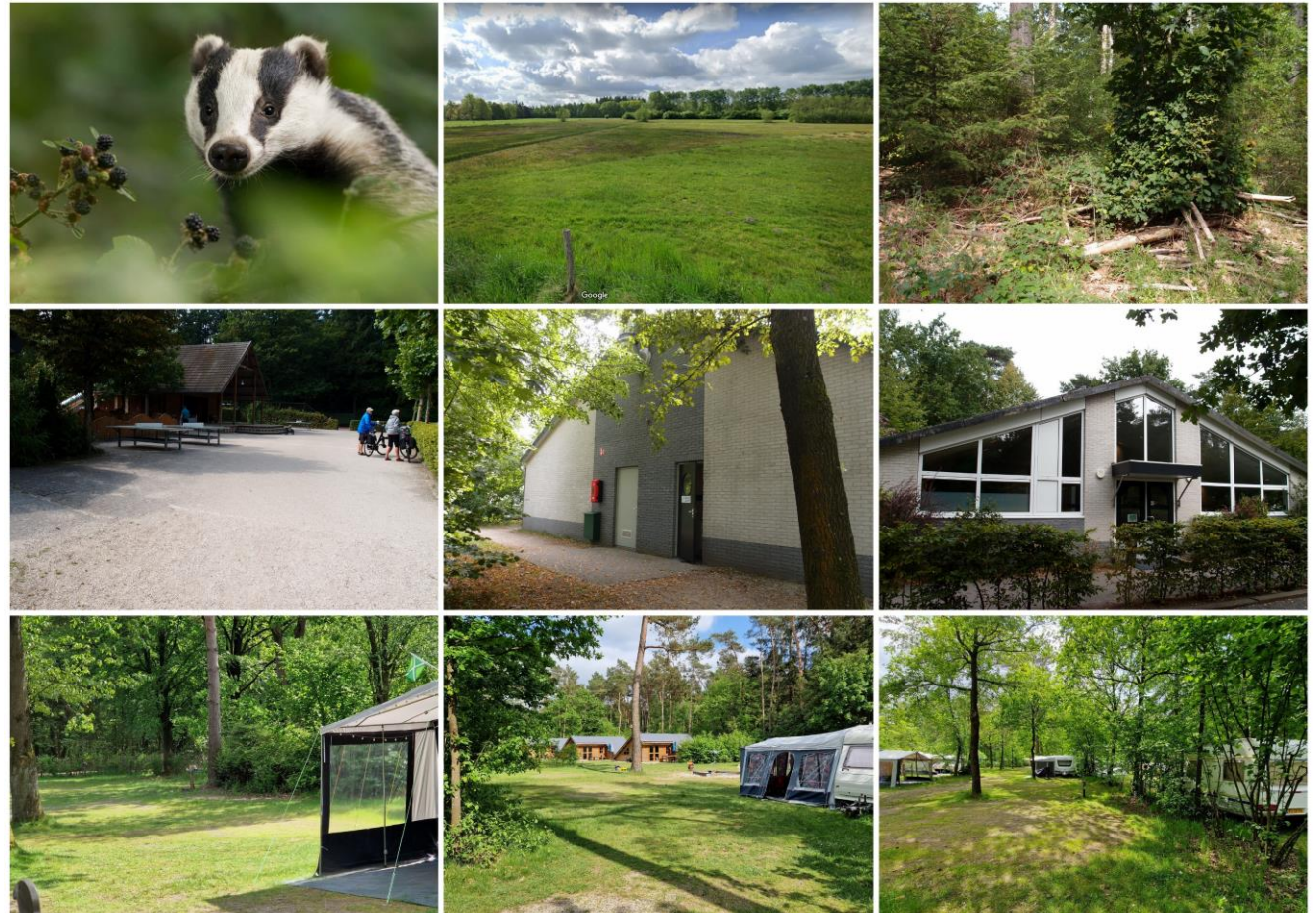
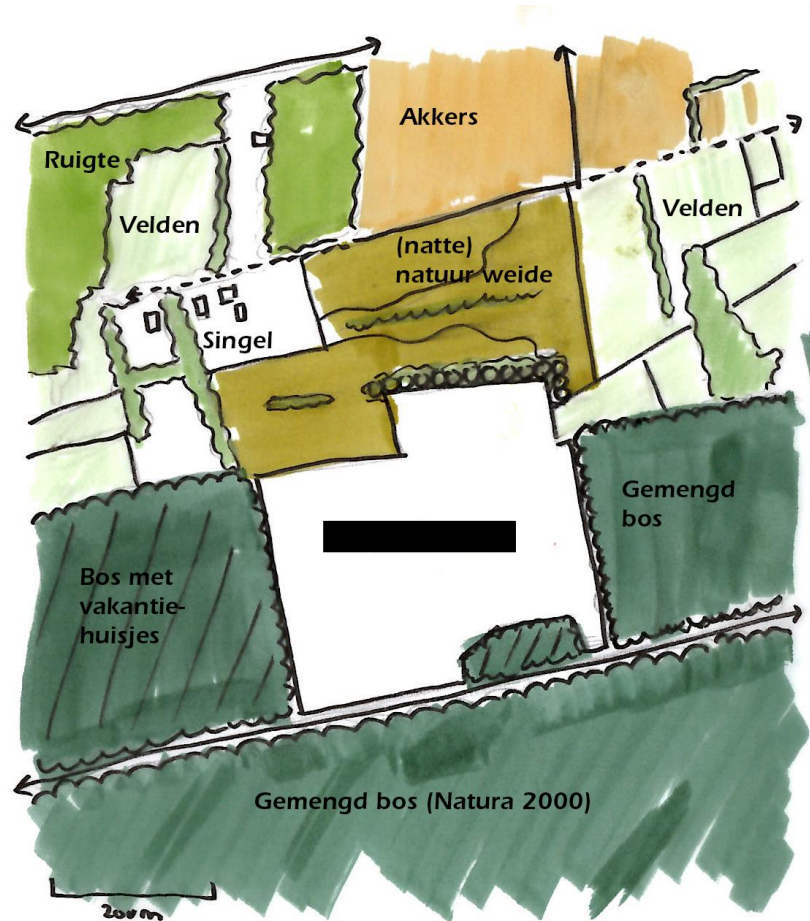




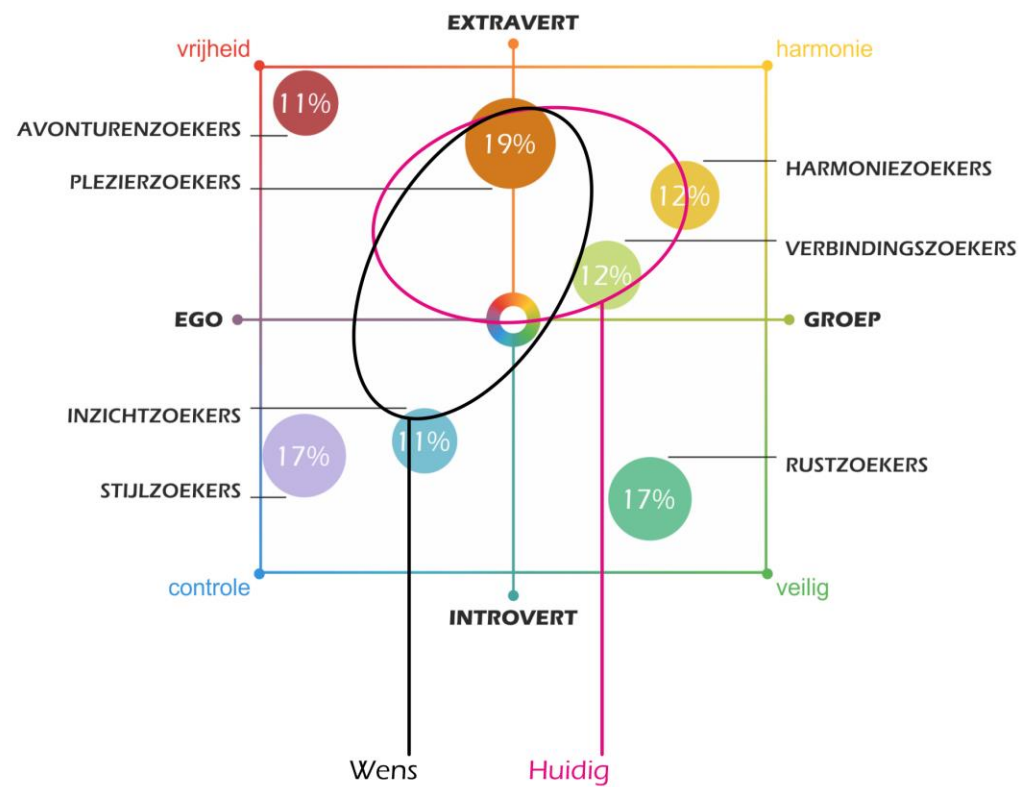
RECREATIEBEDRIJF 1



NATUUR OM EN IN HET PARK



DOELGROEP



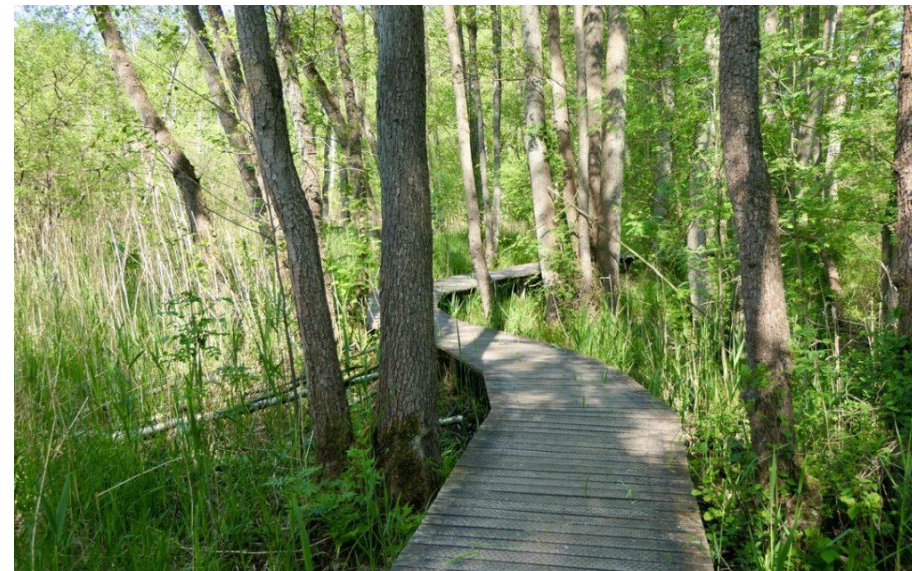
HOOFD- EN DEELVRAGEN

- Op welke manier kan het **duurzaamheidsvraagstuk** worden opgelost met **alternatieve** en **natuurinclusieve** methoden passend bij het bedrijf en hoe kan het **veld hertenweide** meer **natuurinclusief** worden ingericht?
- Alternatieve methoden duurzaamheid
- Extensiever, exclusiever en speelser
- Unieke beleving
- Natuurinclusieve inrichting versterken aanwezige fauna

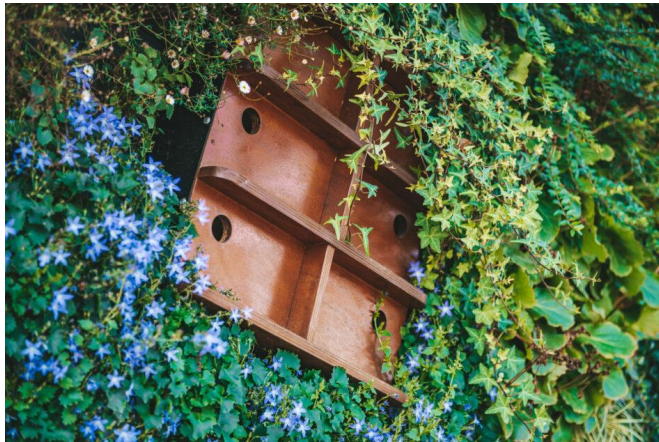
VERBINDEN MET NATUUR



NATUURLIJK SPELEN



DUURZAAMHEID



SCENARIO 1

1. Kralenketting natuur
2. Parkeren
3. Wandelpad
4. Sanitairgebouw groen inpakken
5. Extra verhuuraccommodatie
6. Natuurlijke speelaanleidingen
7. 43 naar 33 plekken



SCENARIO 2

1. Laagte (inspiratie sprengen)
2. Gebouw inpakken, zonnepanelen, zonneboiler, eventueel groen dak
3. BBQ plek overdekt
4. Biomeiler
5. Parkeren
6. Wandelpad
7. 43 naar 30 plekken



SCENARIO 3

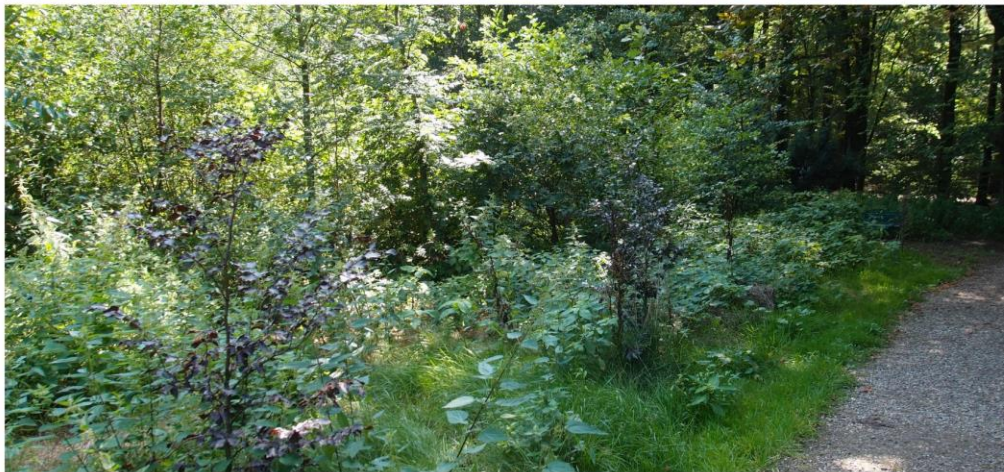
1. Wadi
2. Groene gevels
3. Biomeiler
4. Verhuuraccommodaties
5. Wandelpad
6. 43 naar 31 plekken



RECREATIEBEDRIJF 2

Ingang
gasterij de
Dassenburcht
→

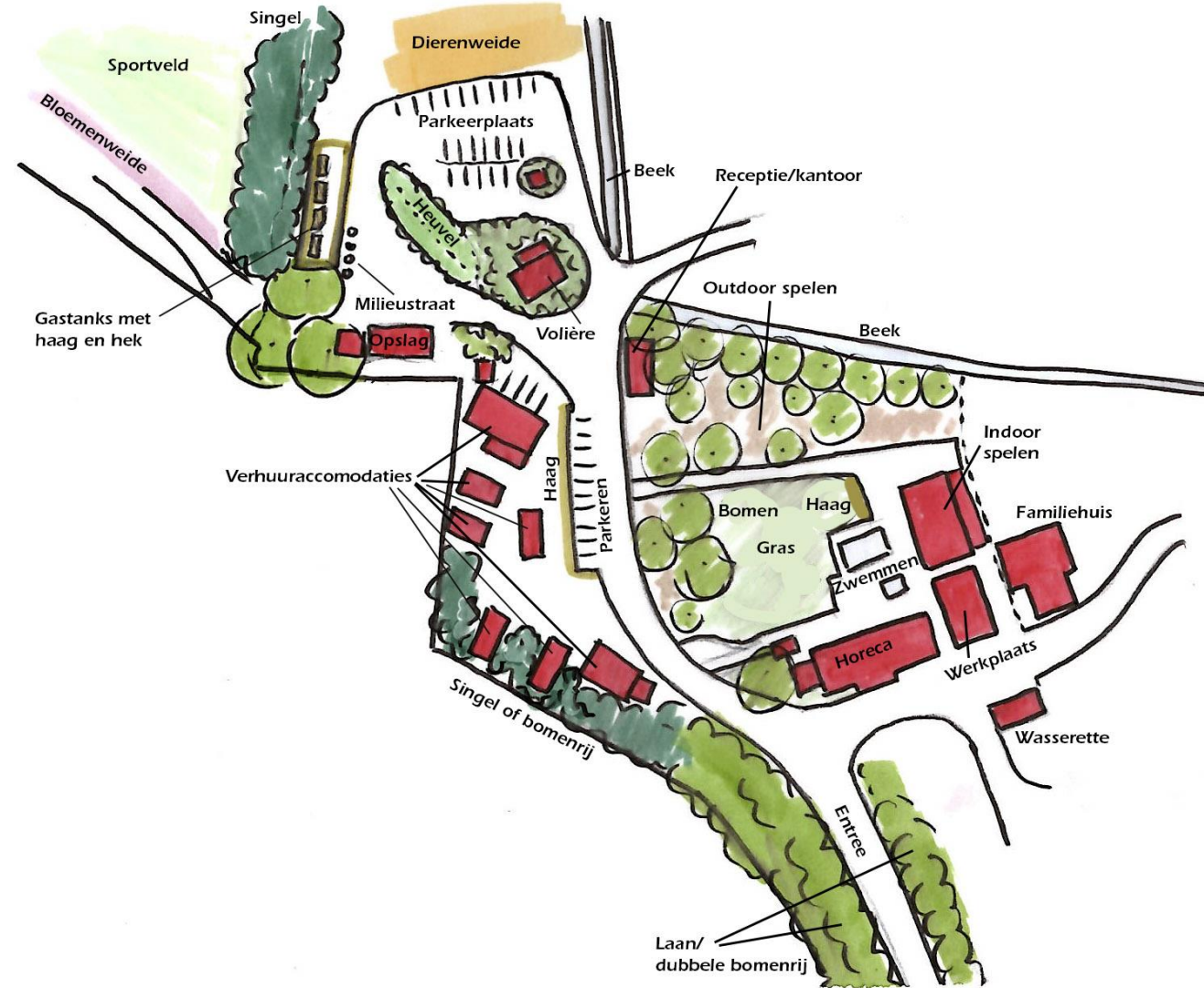
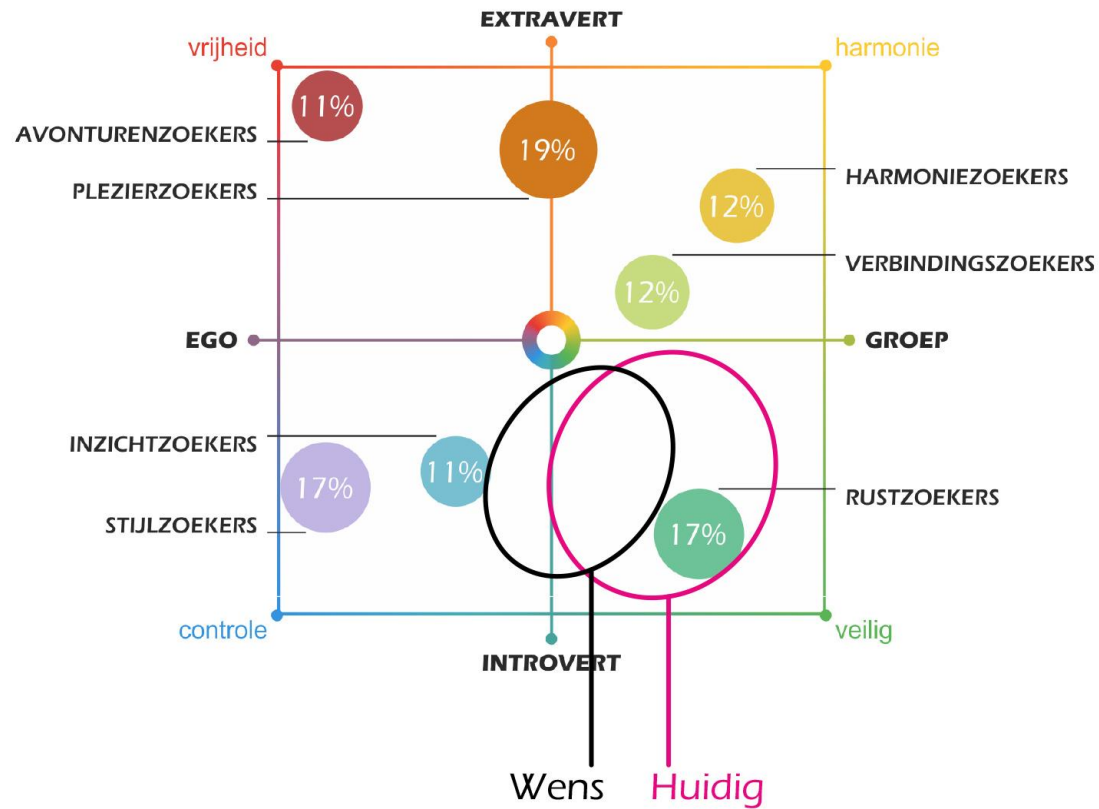






KNELPUNTEN

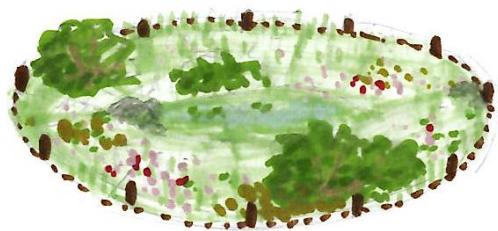
DOELGROEP EN DEELGEBIED



HOOFD- EN DEELVRAGEN

- Hoe kan er op het recreatiepark waar er veel grond in **eigendom** is van de gasten meer **natuurwaarden** gecreëerd worden en hoe kan daar meer **draagvlak** voor verkregen worden bij de vaste gasten? En hoe kan het **centrumgebied** zodanig worden ingericht dat het **natuurinclusief** is en een **duidelijke entree** vormt voor bezoekers en nieuwe gasten?
 - Centrumgebied, nieuw centrumgebouw
 - Duidelijker entree, ordening functies
 - Vijvers Kroonjuweel en Paardeweide
 - Alternatieve erfafscheiding
 - Draagvlak

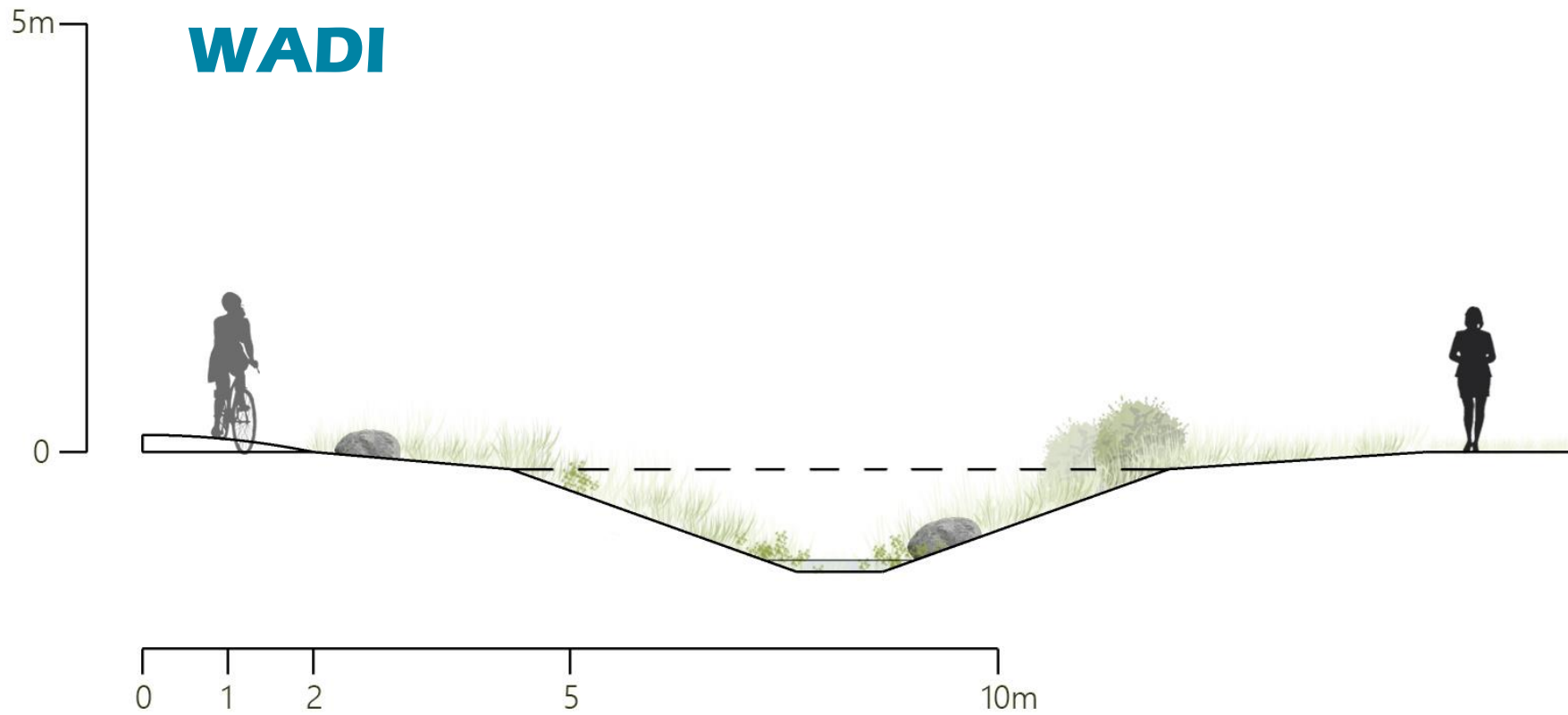
NATUURPOCKETS



ALTERNATIEVEN CONIFERENHAAG

- A. Hulst
- B. Haagbeuk
- C. Linde
- D. Liguster
- E. Taxus
- F. Takkenril
- G. Hekwerk met mix beplanting
- H. vlechthaag





SCENARIO 1

1. Natuurpockets
 1. Bos
 2. Wadi
 3. Heid/lage begroeiing
2. Nieuw centrumgebouw
3. Verhuuraccommodatie
4. Paden
5. Aanvulling beplanting wal
6. Aanvullen bestaande beplanting (kale plekken)



SCENARIO 2

1. Nieuwe natuur
2. Kantoor als nieuwe receptie
3. Extra verhuuraccommodaties
4. Werkplaats naar milieustraat
5. Haag parkeerplaats vervangen
6. Vervangen beplanting heuvel met inheemse planten



SCENARIO 3

1. Natuur centraal, wadi
2. Nieuw centrumgebouw
3. Extra verhuuraccommodaties
4. Werkplaats naar millieustraat
5. Parkeerplaats inkorten
6. Extra parkeren bij receptie
7. Heuvel vervangen, uitspoelen grond, inheemse beplanting



15 30 75

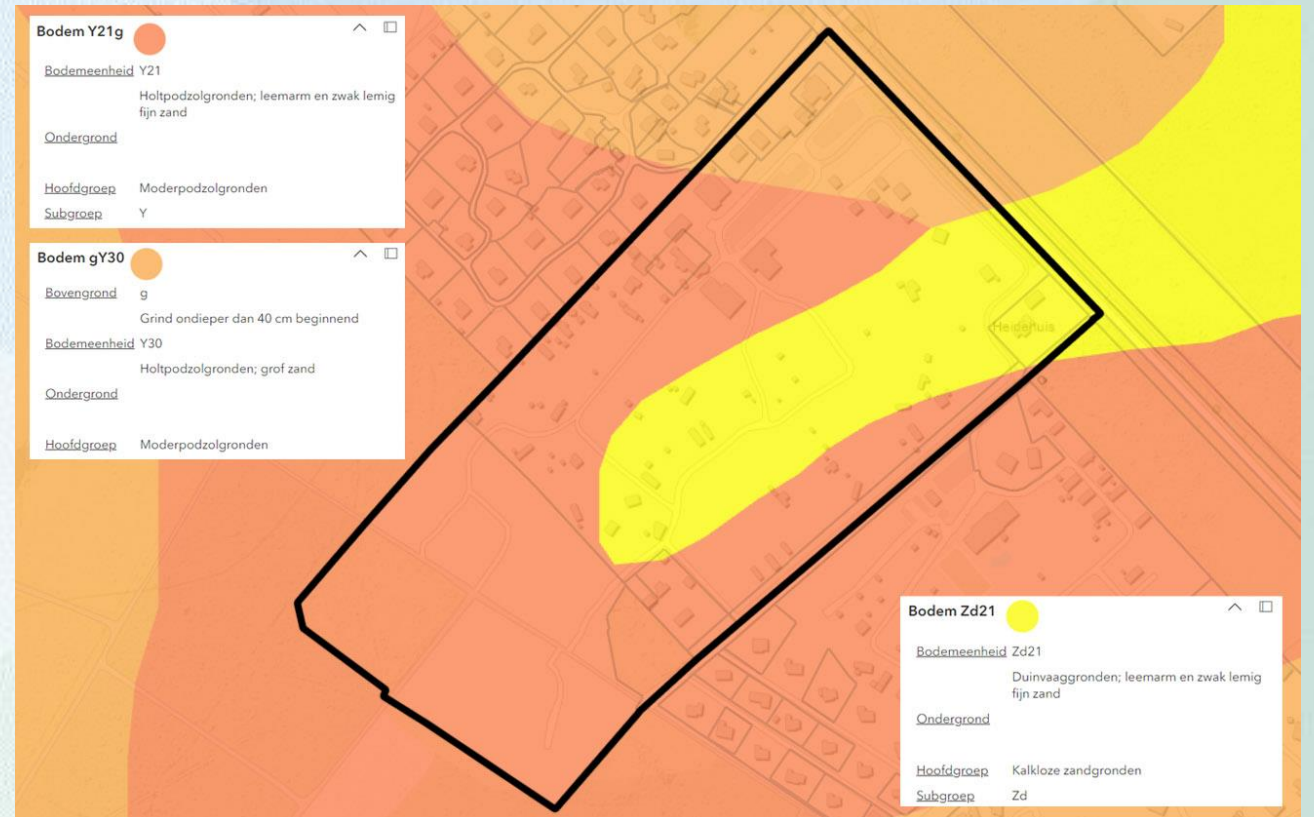
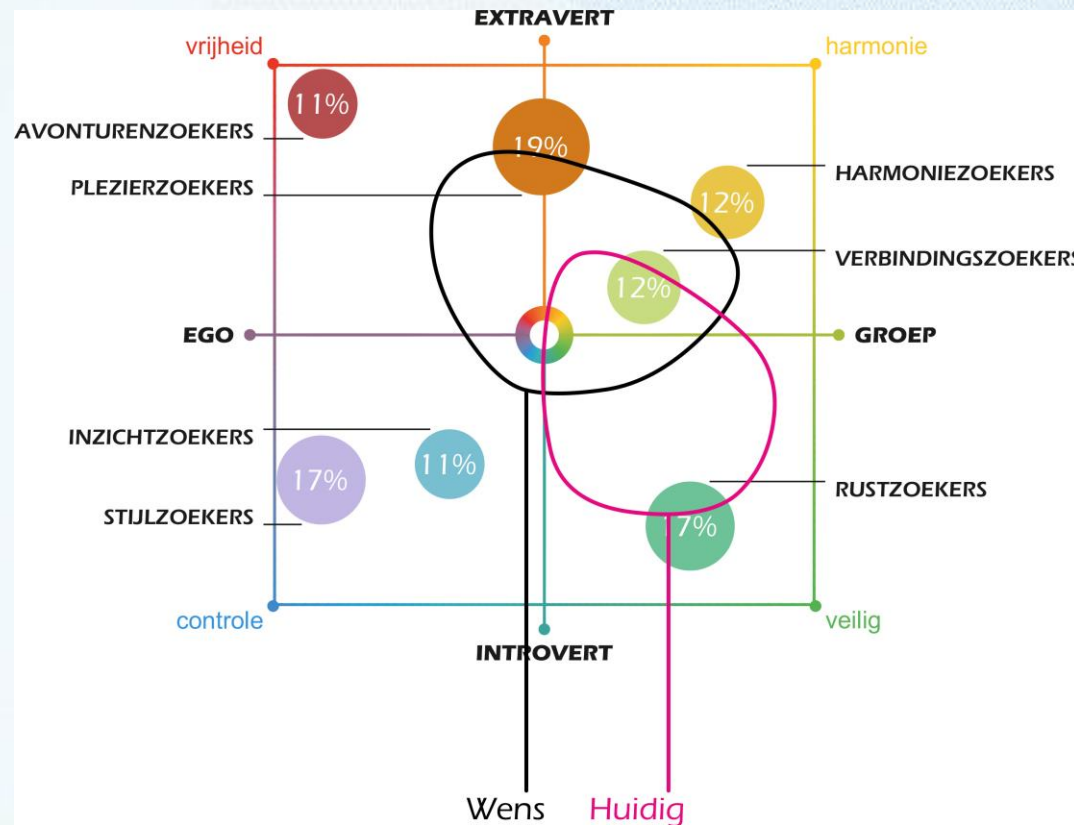
schaal 1: 1500

A dirt path winds through a dense forest. The path is light brown and leads from the foreground towards the background. The forest is filled with tall, thin trees, likely pines, and a thick layer of green undergrowth. The sky is overcast and grey. In the distance, a white structure is partially visible through the trees.

RECREATIEBEDRIJF 3



DOELGROEP EN BODEM



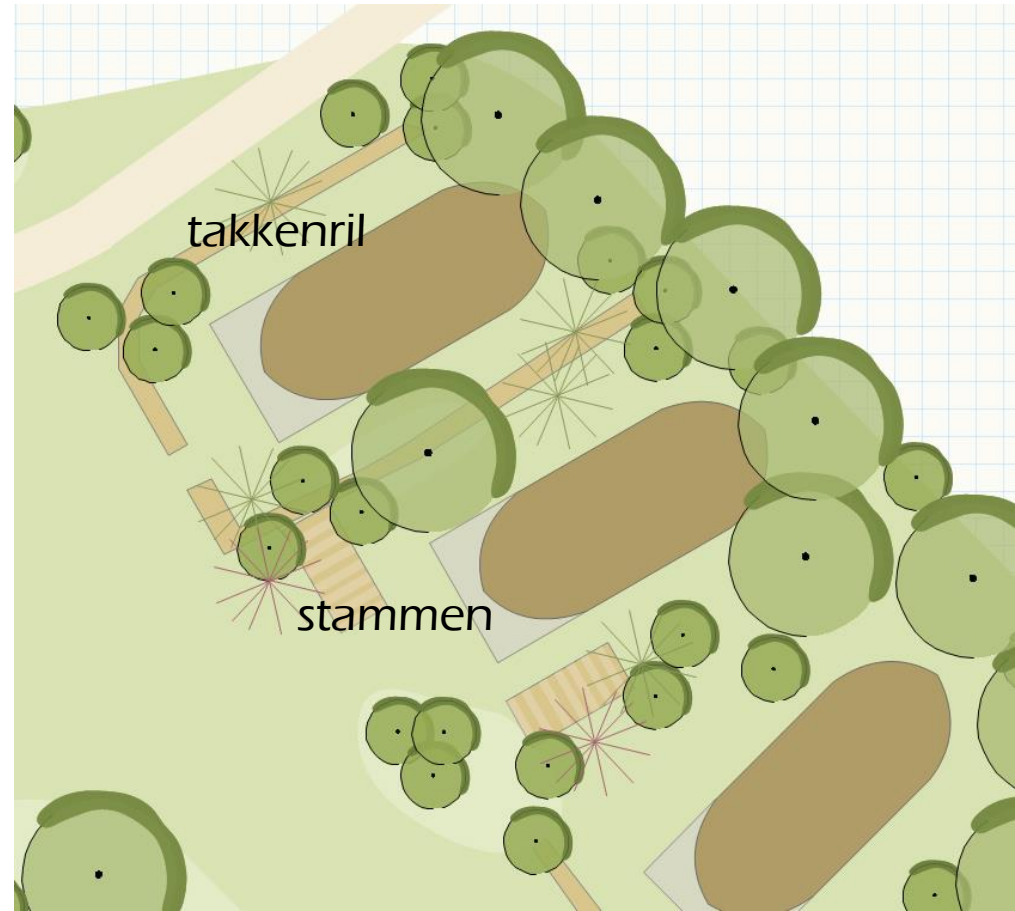


HOOFD- EN DEELVRAGEN

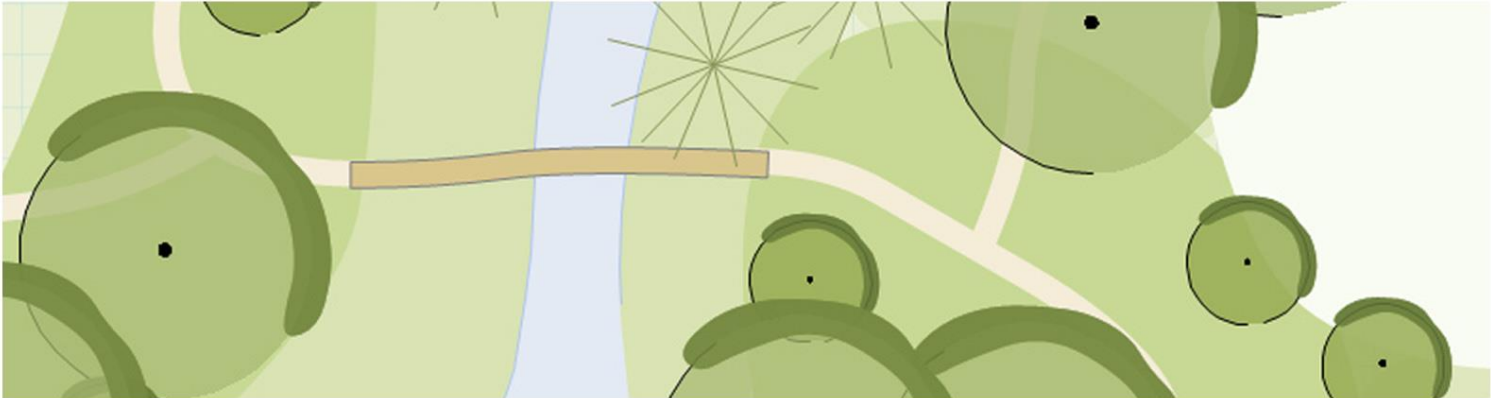
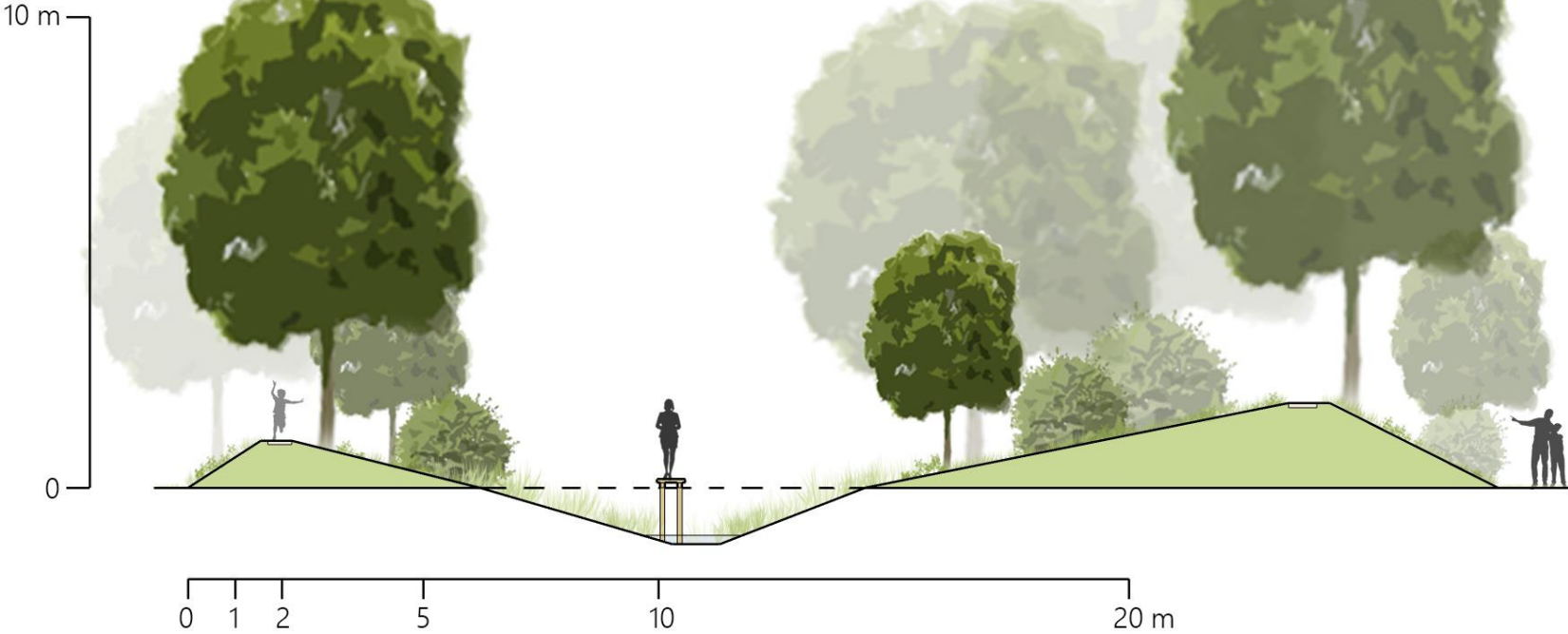
- Hoe kan de **nieuwe ontwikkeling** van dit recreatiebedrijf **toegepast** worden op het **oude gedeelte** van de camping om zo een meer **natuurinclusief geheel** te krijgen en wat is het effect van deze ontwikkeling op de **balans** tussen **werk en privé**?
 - Veld vliegden natuurinclusief inrichten
 - Rode doelgroep, focus
 - Bewustwording en draagvlak
 - Werkdruk
 - Droogte



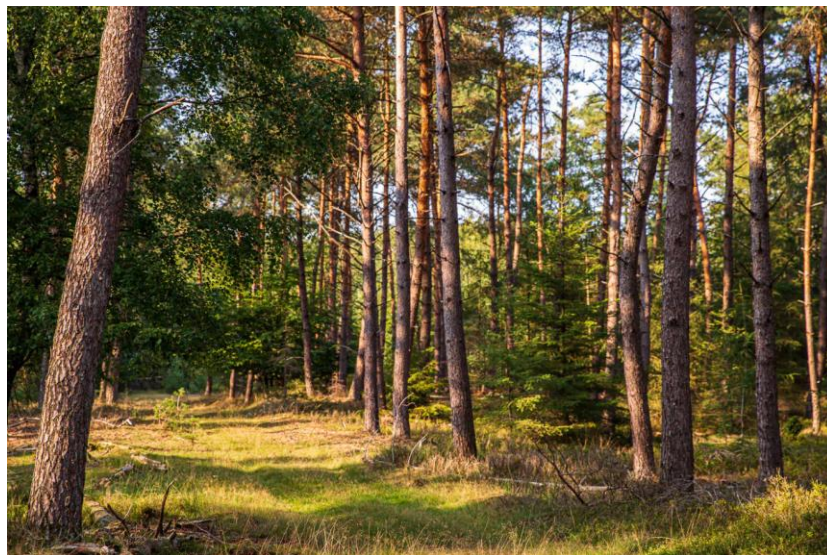
ALTERNATIEVE VASTE PLEKKEN



HOOGTEVERSCHILLEN



VERSCHILLENDE NATUURTYPEN



SCENARIO 1

1. Bestaande plekken behouden
2. Vaste plekken, natuurinclusief
3. Natuurlijke tuinen
4. Extra verhuuraccommodaties
5. Wadi
6. Hagen verwilderen en aanvullen
7. 45 naar 38 plekken



SCENARIO 2

1. Heuvelachtig bos met laagte (inspiratie Solse Gat)
2. Kampeerplekken en verhuuraccommodaties
3. Plekken met privé sanitair
4. Avontuurlijke paden
5. Geen hagen, uitstraling bos
6. 45 naar 35 plekken



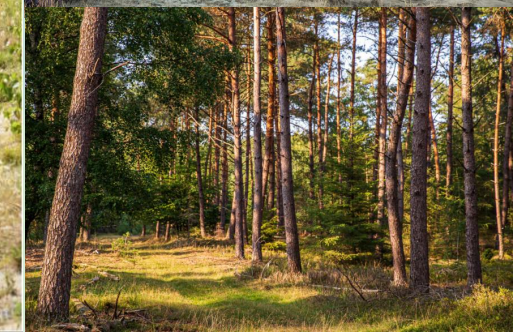
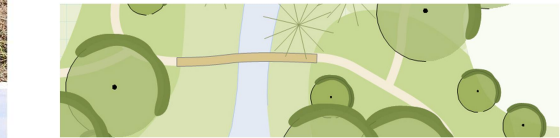
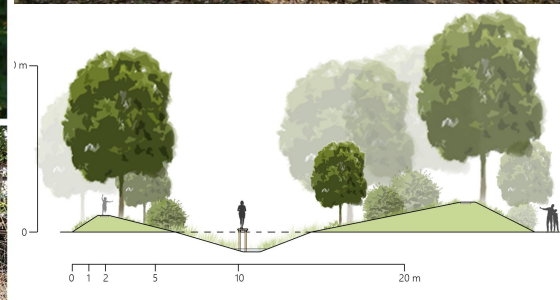
10 20 50
schaal 1: 1000



SCENARIO 3

1. Groot aandeel natuur
 1. Zandverstuiving met kuilen/laagtes
 2. Heide en/of andere lage begroeiing
 3. Bos met heuvels
2. Enkele plekken met privé sanitair
3. Laagtes/kuilen regenwateropvang
4. Spelen met natuur
5. 45 naar 30 plekken







FACET

RICHTING EN RENDEMENT IN RECREATIE