

routenetwerken

twente



Twente



Een beleving die geen grenzen kent! Of toch?

Het toekomstscenario voor Routenetwerken Twente

Versie 3.2 — oktober 2022

Contact

Han van den Heuvel
Sr. Beleidsadviseur Vrijtijdseconomie
Regisseur Routenetwerken Twente
Recreatieschap Twente

M 06 50 434 212
E han@routenetwerkentwente.nl

Postbus 1400
7500 BK Enschede

Vormgeving

diezit, te Deventer
www.diezit.nl



© oktober 2022. Dit document is met de grootste zorg samengesteld.
Wijzigingen of aanpassingen van de informatie in dit document zijn altijd
voorbehouden. Aan dit document kunnen geen rechten worden ontleend.

Beleef de buitengewone routenetwerken van Twente

Routenetwerken Twente leidt je over de mooiste wegen en paden en brengt je langs en naar plekken die je omarmen en verrassen. Doorkijkjes met houtwallen, heggen en beekjes in het coulissenlandschap. Buurtschappen waar je het warme noaberschap ervaart. Dorpen en stadjes met een eeuwenoude historie. Kerken en kapelletjes, karakteristieke panden en beschermd stratenpatronen. Voormalige fabrieken en stations, als stille getuigen van bewogen tijden. Indrukwekkende kastelen, mysterieuze smokkelpaden, boerderijen met verborgen verhalen. En, niet in de laatste plaats, landgoederen en natuurgebieden die niet alleen voor Twentse, maar ook Nederlandse begrippen uniek zijn.

Waar je ook wandelt, fietst of rijdt, Twente doet iets met je. Ga op pad en ervaar het zelf! Ons team en vele bevlogen vrijwilligers hebben routenetwerken uitgezet van maar liefst 5.500 km wandelroutes, 2.500 km fietsroutes, 1.500 km paardrijroutes, 1.000 km mountainbikeroutes en 400 km autoroutes, dus voorlopig ben je nog niet uitgekeken!



“Zonder een optimale samenwerking en een goed routenetwerk zou het toerisme in Twente niet zo floreren.”

Benna Brand wethouder gemeente Dinkelland

Vooraf

‘Ga je mee verdwalen? Ik weet de weg’. Deze uitspraak van Loesje past goed bij hoe we bezoekers verwelkomen op de routenetwerken van Twente. Wat heerlijk om het avontuur aan te gaan met een gids die de mooiste plekken kent en ervoor zorgt dat het daadwerkelijk een belevenis wordt.

ONZE REIS, EEN ECHT AVONTUUR

Routenetwerken Twente is een aantal jaren ook een avontuur aangegaan, maar zonder gids en zonder te weten wat we precies zouden tegenkomen of waar we zouden uitkomen. Het was een enerverende reis waarin we obstakels zijn tegengekomen, nieuwe paden hebben gecreëerd en – vooral – hebben gezien wat er nog méér mogelijk is.

Nu maken we een pas op de plaats en geven we u een indruk van wat we allemaal zijn tegengekomen, waar we op dit moment staan, welke toekomstige paden we voor ons zien en wat nodig is om de reis te vervolgen.

UW ROUTEBESCHRIJVING

Voordat u met ons op pad gaat door dit document, een korte routebeschrijving.

- We starten in **hoofdstuk 1** met een beschrijving van wat Routenetwerken Twente is, in welk speelveld we ons bewegen, welke uitdagingen we tegenkomen en wat onze toegevoegde waarde is.
- **Hoofdstuk 2** schetst de ultieme droom van Routenetwerken Twente en de doelen die hiermee verbonden zijn.
- **Hoofdstuk 3** beschrijft de organisatie en rollen die Routenetwerken Twente vervult bij de verwezenlijking van de doelen.
- **Hoofdstuk 4** beschrijft de samenwerking.
- **Hoofdstuk 5** gaat in op de fysieke middelen en het belang van professionalisering voor het succes van de routenetwerken.
- **Hoofdstuk 6** vertelt wat verder nodig is voor de (door) ontwikkeling van Routenetwerken Twente.
- **Hoofdstuk 7** omschrijft de stappen/voorwaarden die nodig zijn om de kwaliteit te behouden en te versterken.
- **Hoofdstuk 8** benoemt de risico's waarmee we geconfronteerd worden.
- We sluiten af met **hoofdstuk 9**: de besluitvorming. Aan de beleidsmakers de taak om te bepalen welke vervolgroute (lees toekomstscenario) zij zien voor Routenetwerken Twente.

1 Routenetwerken Twente

“We zouden het van de daken moeten schreeuwen, hoe mooi ons Twente is. Daar mogen ze in het wilde westen best wat meer van horen,” zegt Ilse de Lange. Maar dingen van de daken schreeuwen doet een Twent niet zo gauw. Tegelijkertijd zou ie het best leuk vinden als buitenstaanders zijn thuisland ook zo zouden ervaren en waarderen.

TOEGEVOEGDE WAARDE

Routenetwerken Twente helpt daarbij. Ondersteund veertien gemeenten en samen met partners en vrijwilligers zet Routenetwerken Twente letterlijk en figuurlijk op de kaart en stelt het een heel diverse groep mensen in staat het diverse karakter en de schoonheid van de regio op allerlei manieren te beleven. Tegelijkertijd levert het een grote bijdrage aan de vrijetijdseconomie, de leefbaarheid van dorpen én de gezondheid en het welzijn van mensen.

Routenetwerken Twente weet als geen ander waar de mooiste plekken zijn, welke kansen er liggen voor een nog completere beleving, welke belangen en dilemma's er spelen en welke strategie je moet volgen om de routenetwerken aantrekkelijk te houden en toekomstbestendig te maken.

VERBINDENDE FACTOR IN EEN COMPLEX SPEELVELD

Dat in een paar zinnen opschrijven, is simpel. Het in de praktijk realiseren én een duurzaam karakter geven, is echter een complexe opgave.

Ten eerste vraagt het uitdenken van kwalitatief hoogwaardige routes en routenetwerken om inzicht,

creativiteit en ervaring. Ten tweede hebben we te maken met een veelheid aan partijen, veel verschillende belangen, doelstellingen die elkaar soms bijten en neuzen die niet altijd dezelfde kant op staan. Het gehele proces coördineren, uitleggen wat kan en niet kan en zorgen dat er effectief wordt samengewerkt, is een echte uitdaging.

Routenetwerken Twente komt diverse dilemma's tegen. Bijvoorbeeld die van de natuurorganisatie die graag wil dat mensen van de natuur kunnen genieten, maar tegelijkertijd wil voorkomen dat kwetsbare fauna in het gebied wordt verstoord. Waar leg je routes en voor wie, op zo'n manier dat je optimaal beleven én leven mogelijk maakt?

Routenetwerken Twente denkt en werkt vanuit het geheel, stelt zijn expertise beschikbaar en vervult een verbindende functie. Ons doel: zorgen dat alle belangen zorgvuldig worden afgewogen, dat iedereen de overkoepelende, gemeenschappelijke ambitie ziet én dat de routenetwerken van Twente zich onderscheiden met een uitzonderlijke kwaliteit.

“Gebruiksvriendelijkheid en innovatie staat voor al het kaartmateriaal voorop! Actuele informatie, helder in gebruik van lijnen, tekst en kleuren en juiste detaillering en uitvoering.”

Mac Reijers directeur Reijers Kaartproducties

BELEVING, VITALITEIT EN WELZIJN

Routenetwerken Twente zorgt ervoor dat zowel bewoners als bezoekers naar en door de mooiste plekken worden geleid en het Twentse landschap, de cultuur en de gastvrijheid in dorpen en steden optimaal kunnen beleven. Hoe beter we dit doen, hoe krachtiger de beleving en waardering van bezoekers en hoe groter de impact op gezondheid, welzijn, leefbaarheid en (vrijtijds)economie.

LEIDEN ÉN VERLEIDEN

Routenetwerken levert niet alleen een uitgeknipte belevingsstructuur; het is hét fundament van de vrijetijdseconomie in Twente. De routes leiden niet alleen, ze verleiden ook. We wijzen mensen de weg naar talloze plekken in de natuur, op het platteland en in de stad, maar meer dan dat; we verleiden mensen om een stap verder te gaan. Bijvoorbeeld om die molen te bezoeken en daarmee niet alleen een mooi stukje Twents cultureel erfgoed te kunnen beleven, maar ook streekproducten te kopen of te genieten van Twentse gerechten en gastvrijheid bij de lokale horeca.



DE POTENTIE VAN ROUTENETWERKEN IS GROTER DAN DE BASIS KAN BIJBENEN

Er is in de afgelopen jaren een enorme slag gemaakt om het aantal routes uit te breiden, de kwaliteit van paden te verbeteren, verschillende deelroutes met elkaar te verbinden en de bewegwijzering en navigatie voor gebruikers aantrekkelijk en gebruiksvriendelijk te maken.

Dit stelt hoge eisen aan de uitvoering en het onderhoud en vraagt zowel om menskracht als geld. Tegelijkertijd vraagt het om de eerdergenoemde coördinerende en verbindende kwaliteiten, want bij elke route spelen veel factoren en belangen een rol.

Routenetwerken Twente gaat in gesprek met landeigenaren om te kijken of we de route zo kunnen verleggen dat mensen niet alleen langs een stuwwal rijden en wijzen: 'Kijk, een stuwwal', maar die stuwwal ervaren, door eroverheen te lopen of te rijden. Het is steeds de uitdaging dit zó te doen dat we het landschap niet aantasten, de natuur niet verstoren en de veiligheid van mensen borgen.

In de volgende hoofdstukken beschrijven we de visie, doelen, werkwijze en uitdagingen van Routenetwerken Twente. Aansluitend beschrijven we het gekozen scenario voor de koers die we de komende jaren gaan varen. Aan dit scenario koppelen we een ambitie en voorwaarden die nodig zijn om de ambitie te realiseren.

2 Droom en doelstellingen

Als je het kunt dromen, kun je het ook dóen, zei Walt Disney. Dat hebben we laten zien. We zijn er nog niet, maar we hebben mooie stappen vooruit gezet.

DRIE WAARDEN CENTRAAL

Willen we de ambities en doelstellingen waarmaken, dan mag een route nooit 'zomaar een route zijn', maar moeten in elke route die we ontwerpen drie waarden terugkomen:

- beleving
- gezondheid en welzijn (vitaliteit)
- economische waarde.

Waarbij (de belofte van) beleving de trigger is om in beweging te komen en geld uit te geven.

Routenetwerken Twente zorgt dat alle onderdelen van een route, inclusief dorpen, beken, gebouwen, objecten, bewegwijzering, informatiepanelen en de paden zelf een ervaring opleveren. Het geheel van die ervaringen is veel meer dan de som der delen. Zo maken we van elk routenetwerk een belevenisnetwerk.

VAN ROUTENETWERK NAAR BELEVINGSNETWERK

Een routenetwerk voldoet pas aan onze kwaliteitseisen als we kunnen spreken van een belevingsnetwerk. Het realiseren daarvan vraagt een grote inspanning.

Het gaat niet alleen om een route van A naar B; het gaat ook om hóe die route is aangelegd. Kaarsrecht of slingerend. Hellend of vlak. Omzoomd door struiken en bomen

of vrij, in de open ruimte. Het gaat ook om de ondergrond. Gemak is prettig, maar je weet pas wat een es is als jouw pad ook een beek kruist. En een beekdal ervaar je pas echt als je af en toe wegzakt in de natte bodem. Het gaat ook om de informatiepanelen, die overal in Nederland hetzelfde zijn, behalve in Twente, waardoor je even stilstaat en glimlacht voordat je je weg vervolgt.

DRIE HOOFDDOELEN

We hebben de droom en waarden van Routenetwerken Twente verwoord in drie hoofddoelen:

- Optimalisering van de beleving.
- Vergroting gezondheid en welzijn van mensen en leefbaarheid in de kernen.
- Stimuleren van de vrijetijdseconomie.

Deze doelstellingen zijn steeds het vertrekpunt, zowel bij het beheren en promoten van de bestaande routenetwerken als bij de doorontwikkeling én de toevoeging/integratie van nieuwe projecten.

Routenetwerken Twente streeft naar ultieme beleving van landschap, cultuur en natuur, stimulering van de economie en bevordering van de gezondheid en het welzijn van mensen.

Om de droom en doelstellingen van Routenetwerken Twente te realiseren, is een heldere koers nodig, draagvlak bij alle betrokkenen, structurele financiering en bundeling van krachten. In feite vraagt dit om een nieuw werkmodel.

KWALITEITSINDICATOREN

Als we overgaan tot een organisatie in optima forma, dan zijn de volgende kwaliteitsindicatoren leidend en haalbaar.

- Het gaat niet om de route, het gaat om de beleving. De belevingswaarde is het vertrekpunt, het ontwerp van de route volgt.
- Het routenetwerk ontvouwt zich als een spinnenweb. Vanuit dorps- of stadskernen 'weven we routedraden' richting de rand en het buitengebied en verder, naar de volgende dorpskern. Zo wordt alles als vanzelfsprekend met elkaar verbonden en ontstaat een totaalbeleving.
- Elk gebied kent een of meer bijzondere landschapsstructuren die de drager zijn van de identiteit van dat gebied en die we integreren in het geheel.
- Subregionale thema's, zoals de Twentse hooilanden, de Haaksbergse venen of de landgoederen van Enschede, lichten we uit en worden een vanzelfsprekend onderdeel van het totaalontwerp.
- Lang voordat de Twentse Routenetwerken ontstonden, waren er al grote, bovenregionale routes als het Marskramerpad van Bad Bentheim in Duitsland naar Den Haag of het Pieterpad van het Noord-Groningse Pieterburen naar de Sint-Pietersberg in Zuid-Limburg. Die routes vormen de ruggengraat waar wij op aanhaken.
- Om de routenetwerken als een herkenbaar geheel te ervaren, zorgen we voor universele herkenbaarheid in alle fysieke, offline en online uitingen.
- Grote informatiepunten (met ruime parkeergelegenheid, plek om te zitten en/of een horecagelegenheid en duidelijke ontvangst- en informatiepanelen) zijn belangrijke faciliteiten en trekkers om een belevings-tocht te beginnen of te eindigen.



3 Organisatie en rollen

'Ik ben op zoek naar iemand om mee te doen aan een avontuur dat ik aan het organiseren ben, en het is erg moeilijk om iemand te vinden,' schreef J.R.R. Tolkien. Deels herkennen we dat gevoel. Mensen enthousiast maken voor een idee of project, lukt vrijwel altijd; ze voor lange tijd daadwerkelijk verbinden aan Routenetwerken Twente is een uitdaging.

BEWEGEN IN EEN DYNAMISCH KRACHTENVELD

Het krachtenveld waarbinnen Routenetwerken Twente acteert, is dynamisch, onder meer door maatschappelijke en economische ontwikkelingen, veranderende behoeften van gebruikers of gebiedseigenaren en veranderend beleid. Telkens weer vechten verschillende belangen om voorrang en veranderen prioriteiten, bijvoorbeeld door nieuwe wet- en regelgeving.

Als er in figuurlijke zin een obstakel op de route opduikt of een weg wordt afgesloten, is het van belang dat we schakelen en ergens anders de weg vrijmaken door nieuwe mogelijkheden te creëren. Dat vraagt om alertheid, inventiviteit en tact.

Om deze ambities te realiseren, is veel meer nodig dan een organisatie die 'op de winkel past'. Van belang is dat we inspelen op nieuwe ontwikkelingen, blijven werken aan de kwaliteit (zowel van de fysieke omgeving als de processen en de communicatie) en zelf initiatieven ontwikkelen waarmee we het geheel telkens weer versterken.

VANUIT VERSCHILLENDE ROLLEN TOEGEVOEGDE WAARDE LEVEREN

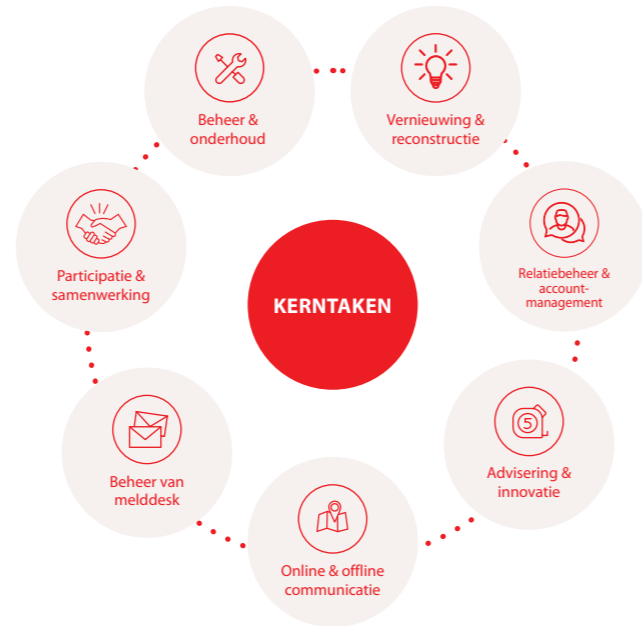
Routenetwerken Twente heeft in de afgelopen jaren meermaals haar toegevoegde waarde bewezen als adviseur, verbinder en motivator in lokale, regionale, provinciale en zelfs internationale projecten en als aanjager van vitaliteit en de vrijetijdseconomie. Dit is gebeurd vanuit betrokkenheid en enthousiasme, hoewel er feitelijk geen middelen voor aanwezig waren.

De vraag naar een dergelijke benadering en inzet blijft groeien. Denk aan verbeterde vitaliteit bij mensen, integratie van cultuurhistorie in belevingsroutes, vergroting van leefbaarheid in kleine kernen, het verbinden van stad en platteland en het stimuleren van de groei van bedrijven in de vrijetijdsector. Routenetwerken Twente kan hierin een belangrijke rol spelen die veel verder gaat dan die van beheerder: spin-in-het-web, expert, verbinder, aanjager. Dit vraagt echter om een professionaliseringsslag en een andere bekostigingsstructuur.

KERTAKEN GEKOPPELD AAN DE DRIE HOOFDDOELLEN

De rollen die we op dit moment vervullen, zijn niet allemaal verankerd in afspraken en bekostiging. Om optimale kwaliteit van Routenetwerken Twente te waarborgen, is het zaak kerntaken vast te leggen, gekoppeld aan de hoofddoelen. Idealiter worden de volgende kerntaken structureel onderdeel van de focus en werkzaamheden van Routenetwerken.

- Beheer en onderhoud.
- Vernieuwing en reconstructie.
- Relatiebeheer en accountmanagement.
- Advisering en innovatie.
- Online en offline communicatie.
- Beheer van de melddesk.
- Participatie en samenwerking.



SUBTAKEN

Bij de kerntaken horen de volgende subtaken.

- Advies en intensieve samenwerking in overheidsbeleid en -projecten.
- Meewerkende rol in participatietrajecten.
- Samenwerking met organisaties en ondernemers.
- Ontwikkelen en beheren van informatiepunten.
- Toepassen en uitgifte van multifunctionele kaartmaterialen.
- In- en output van routeportal en routeplanner.
- Promotionele taak overheden, organisaties en inwoners.

ORGANISATIE

De huidige organisatie van Routenetwerken Twente is klein, flexibel, multidisciplinair en verbindend.

De kern wordt gevormd door een team van vijf vaste medewerkers, aangevuld met specialistische inhuur op het gebied van ontwerp en databeheer. Daaromheen beschikken we over een groep van 125 vaste netwerk-vrijwilligers (100 rayoncontroleurs en 25 MTB-route coördinatoren). Zij zijn verantwoordelijk voor de aansturing van 300 bevolgen vrijwilligers die elk hun steentje bijdragen aan onder meer het onderhouden van de routenetwerken.

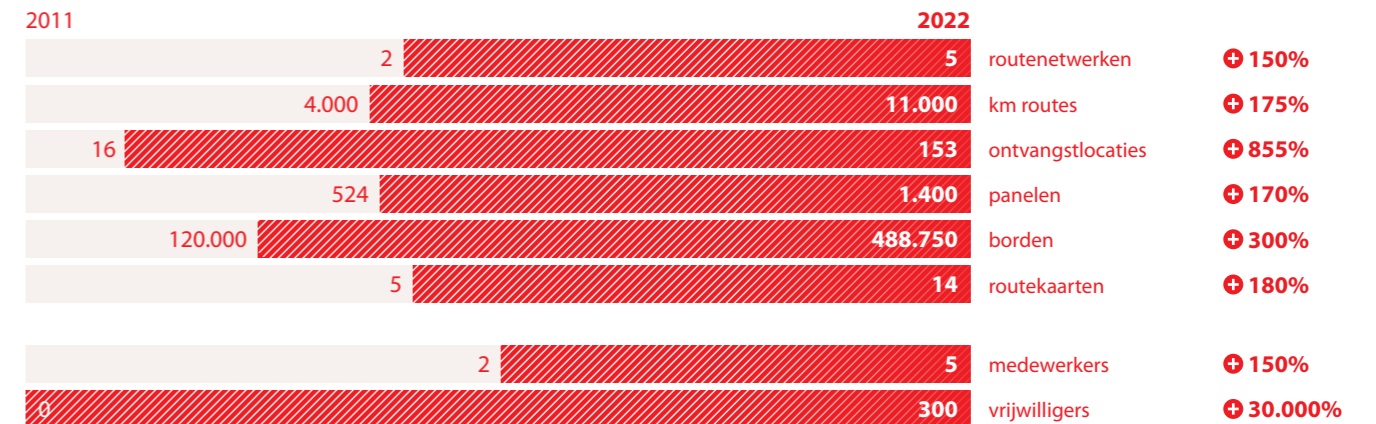
De vaste groep zorgt voor een solide basis die een groot deel van de werkzaamheden kan opvangen. Op het gebied van ontwerp en databeheer (het complete digitale proces van de routenetwerken, inclusief de werkvoorbereiding) hebben we geen structurele financiering en zijn we voortdurend aan het schipperen. Er is onvoldoende menskracht voor de dagelijkse werkzaamheden op deze terreinen; dat maakt de voortgang en continuïteit kwetsbaar.

Gek is het niet dat we handen tekortkomen, als we kijken naar de stormachtige ontwikkelingen in de afgelopen jaren. Tussen 2011 en 2019 is het aantal routenetwerken, kilometers, ontvangstlocaties, borden, panelen en routekaarten explosief gestegen. Bovendien is de bewegwijzering sterk geprofessionaliseerd. Dit stelt hoge eisen aan de organisatie; hoger dan de capaciteit die er op dit moment beschikbaar is.

SAMENWERKING MET TWEE ANDERE ROUTENETWERKEN EN LANDSCHAP OVERIJSEL

Een deel van het tekort aan menskracht en middelen kunnen we opvangen door de samenwerking (sinds 2017) met twee andere routebureaus in Overijssel, en met Landschap Overijssel. Deze samenwerking levert praktische voordelen op, als gevolg van onder meer het centraal inkopen van diensten en producten die we allemaal nodig hebben en het uitlenen van mensen aan elkaar in piekperiodes. Daarnaast biedt het de mogelijkheid om de routenetwerken inhoudelijk met elkaar te verbinden, samen grote projecten aan te pakken en overal in de provincie hetzelfde kwaliteitsbeeld en dezelfde beleving te creëren. Dit laatstgenoemde voordeel zou voorop moeten staan; dit kan echter pas wanneer de organisatorische basis beter geborgd is.

In het volgende hoofdstuk meer over samenwerking.



Figuur 1 — Groei Routenetwerken Twente, 2011-2022



4 Samenwerking

‘Bij elkaar komen is een begin, bij elkaar blijven is vooruitgang, met elkaar samenwerken is succes.’ (Henry Ford)

Routenetwerken Twente levert toegevoegde waarde voor bezoekers, bewoners, bedrijven en dorpen en steden in de regio. Dat lukt alleen optimaal wanneer we samenwerken en de routenetwerken onderhouden en verder uitbouwen in co-creatie met alle betrokkenen.

Overheden als aandeelhouder en ambassadeur Van belang is dat de provincie Overijssel en betrokken gemeenten zich samen aandeelhouder en ambassadeur voelen van de routenetwerken. Dat ze de potentie zien en begrijpen hoe de netwerken elkaar aanvullen en versterken; een samenhangend geheel dat vele malen meer waard is dan de afzonderlijke delen, als iedereen er zijn of haar bijdrage aan levert. Dat ze de infrastructuur en visie van Routenetwerken Twente verweven in hun beleid en verbinden met bestaande en nieuwe projecten.

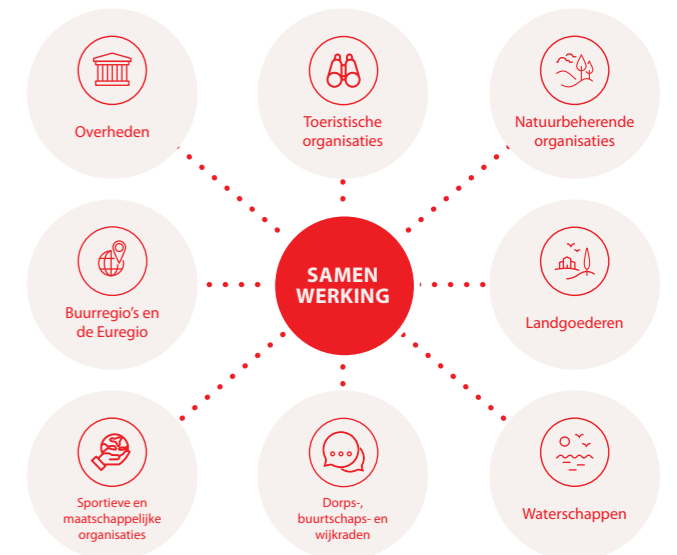
Naast de samenwerking tussen overheden is een goede afstemming met en tussen verschillende organisaties, zoals dorps- en buurtschapsraden, wielerverenigingen en natuurorganisaties, cruciaal. Temeer omdat de visies en belangen van verschillende betrokkenen niet altijd op één lijn liggen.

Tot slot valt of staat het succes van elk afzonderlijk routenetwerk en het geheel bij de samenwerking met netwerkvrijwilligers en de vele andere vrijwilligers die helpen met bouwen, schouwen en onderhouden.

SAMENWERKING

Routenetwerken Twente werkt samen met verschillende partijen die op heel verschillende manieren een rol spelen in de realisatie en kwaliteit van de routenetwerken.

- Lokale, regionale en provinciale overheden.
- Toeristische organisaties.
- Natuurbeherende organisaties.
- Landgoederen.
- Waterschappen.
- Buurregio's en de Euregio.
- Sportieve en maatschappelijke organisaties.
- Dorps-, buurtschaps- en wijkraden.



“Onderzoek wijst uit dat 85% van de bezoekers uit eigen regio en aanpalende regio's komt en de overige 15% uit toeristen bestaat. Dit maakt dat een ombuiging in de filosofie van routenetwerken nodig is... we hebben het dus vooral over onze eigen inwoners!”

Roy de Witte gedeputeerde Provincie Overijssel

Kortom, het gaat om samenwerking en afstemming op alle niveaus! Dit vertaalt zich onder meer in overall kwalitatief goede paden, herkenbare, professionele bewegwijzering en routes die zo uitgekiend zijn dat bezoekers ze optimaal beleven, bewoners er trots op zijn en er veelvuldig gebruik van maken en ondernemers ze meenemen in hun PR-activiteiten en er commercieel de vruchten van plukken. Met betrekking tot dit laatste is het belangrijk dat we werken vanuit een overkoepelende, gemeenschappelijke visie, dat ondergeschikte belangen elkaar niet bijten, dat er goed wordt afgestemd met onder meer Twente Marketing en dat ieder zich richt op waar hij goed in is.

Routenetwerken Twente is idealiter een samenwerkingsverband van overheden, gebiedseigenaren, dorp- en buurtschapsraden, bewoners, vrijwilligers, ondernemers en ieder ander die van invloed is of kan zijn op de kwaliteit van de routenetwerken en de doelstellingen die we willen bereiken. Hoe gemeenschappelijker de visie en hoe krachtiger de samenwerking, hoe groter het effect.

5 Fysieke middelen

'Als jij zorgdraagt voor de middelen, zorgt het doel wel voor zichzelf.'
(Mahatma Gandhi)

Routes leiden mensen naar, langs en door voelbare en tastbare waarden van landschap, natuur en cultuur. Routewerken Twente ondersteunt daarbij op verschillende manieren, zowel direct zichtbaar als op de achtergrond.

Het meest in het oog springend zijn uiteraard de fysieke middelen en werkzaamheden. Door te zorgen voor goed onderhouden – en op de gebruiker afgestemde – paden, duidelijke bewegwijzering naar de mooiste plekken, goed leesbare materialen, aansprekende teksten en een vormgeving (zie met name fotografie) die je meteen de beleving intrekt, bereiken we optimale kwaliteit en brengen we de doelen dichterbij.

KWALITEIT ONDER DRUK

Hoewel de kwaliteit van fysieke middelen een eerste vereiste is voor de beleving, staat de instandhouding ervan altijd onder druk. Dat heeft enerzijds te maken met de eerdergenoemde kwetsbare capaciteit in de organisatie en anderzijds met beleid van gemeentelijke en beherende organisaties waar het gaat om het onderhoud.

De meerwaarde zit in krachtenbundeling en het leveren van ieders bijdrage vanuit een gemeenschappelijke visie. Daar hoort bij het besef van wederzijdse afhankelijkheid. Bezoekers en bewoners ervaren geen optimale beleving wanneer we op onderdelen andere prioriteiten stellen of steken laten vallen. Heel concreet: wat hebben we aan een uitgekiend slingerend wandelpad door een

meanderend beekdal wanneer gebiedseigenaar A het perfect onderhoudt en gebiedseigenaar B het dicht laat groeien?

Routenetwerken Twente wordt in beleving pas optimaal als alle betrokken partijen het belang van uniformiteit en kwaliteit erkennen en consequent hun bijdrage leveren aan het geheel.

MIDDELENHANDBOEK: BORGEN HERKENBAARHEID, EENHEID EN CONSISTENTIE

Uniformiteit in huisstijl zorgt ervoor dat bewoners en bezoekers de routes herkennen en ervaren als één samenhangend geheel. Het gebruik van dezelfde materialen – van duurzame folies en kaarten van stonepaper tot en met de keuzes van schroeven – bespaart bovendien op kosten en bevordert duurzaam (her)gebruik.

Om de herkenbaarheid, eenheid en consistentie te borgen, leggen we alle fysieke middelen en uitingen van Routenetwerken Twente vast in het Middelenhandboek Routenetwerken Twente. Omdat de routenetwerken dynamisch zijn, blijven we bezig het handboek te actualiseren. Zo bereiken we hoge efficiëntie en uitvoering en beheer, de hoogste kwaliteit in uitstraling en een gevoel van gezamenlijkheid bij betrokkenen.

IN DE MAAK: HANDBOEK TECHNISCHE UITVOERING

Het handboek voor de technische uitvoering is (nagenoeg) afgerond. Dit gaat over uniforme voorschriften met betrekking tot het plaatsen en beplakken van informatiepanelen en borden. Denk aan vragen als: waar zit je een bord in de grond? Hoe plaats je een wegwijzer op een kruising? Hoe hoog plaats je een informatiepaneel?

Duidelijke aanwijzingen bieden houvast in de uitvoering en zorgen voor een herkenbaar beeld met overal hetzelfde kwaliteitsniveau in de buitenruimte.

Een eenduidige uitstraling van fysieke middelen én eenduidigheid in onderhoud en beheer van paden en voorzieningen is van groot belang. Het draagt bij aan kostenefficiëntie en duurzaamheid. Het zorgt niet alleen voor herkenbaarheid en optimale beleving van gebruikers, maar ook voor draagvlak en enthousiasme bij bruikleengevers en andere partijen, zoals ondernemers. Datzelfde geldt voor gebruik van natuurvriendelijk en duurzaam materieel.

KWALITEITSINDICATOREN UITVOERING

De volgende kwaliteitsindicatoren zijn leidend wanneer we streven naar het optimale.

- Uniformiteit in middelen en uitvoering.
- Efficiency in bewegwijzering.
- Toekomstbestendig beheer (duurzaamheidsprincipe) in middelen en taken.
- Beheersbaarheid door innovatief, fysiek en digitaal beheer.
- Eenmalige invoer, meervoudig gebruik van alle middelen (online en offline).
- Multidisciplinaire inzet van menskracht.
- Slagkracht door inzet van vrijwilligers.



6 (Door)ontwikkeling

‘Zonder voortdurende groei en vooruitgang hebben woorden als verbetering, prestaties en succes geen enkele betekenis.’ (Benjamin Franklin)

In de afgelopen jaren hebben we met z'n allen veel betrokkenheid, tijd en energie geïnvesteerd met als doel de Twentse routenetwerken een flinke kwaliteitsimpuls te geven. Op allerlei fronten is hard gewerkt aan ontwikkeling, onderhoud, reconstructie, innovatie, noem maar op. Veel van deze projecten zijn uitgevoerd onder de 'kapstok' Kwaliteitsimpuls Routenetwerken (KIR).

MINDER KWETSBAAR? ENORME KANSEN!

De basis staat in de steigers en de potentie wordt steeds meer zichtbaar. Er ligt een enorme kans om de routenetwerken door te ontwikkelen, toekomstbestendig te maken en duurzaam te verankeren in de regio. Vanuit KIR hebben we ook ingezet op het betaalbaar maken van de routenetwerken, onder meer door duurzamer en efficiënter te werken. Dat is deels gelukt, maar er is onvoldoende basis om verder te ontwikkelen of bijvoorbeeld een tegenslag op te vangen. Om doorontwikkeling mogelijk te maken, moet de kwetsbaarheid verminderen.

TOEKOMSTBESTENDIGE FINANCIERING = TOEKOMSTBESTENDIGE ROUTENETWERKEN

Dit vraagt om een nieuw model waarbij programma-financiering plaatsmaakt voor structurele financiering, zodat we de focus kunnen leggen op verdere versterking van de infrastructuur, doorontwikkeling, duurzaamheid en innovatie. Dan praten we over toekomstbestendige routenetwerken.

Vanuit een nieuwe basis wordt het mogelijk om in de bestaande routenetwerken de punten op de i te zetten en door te ontwikkelen, bijvoorbeeld op de toenemende vraag naar thematisering. Dit vraagt onder meer om uitbreiding en professionalisering van de digitale back- mid- en frontoffice (routebeheer en routeportal) en aanpassing van de fysieke middelen (informatiedragers).

ANDERE MANIER VAN REGISSEREN

Om het grote gebied van routenetwerken Twente te overzien en te beheren, te anticiperen op nieuwe vragen en de overige ontwikkelambities te realiseren, is tot slot een andere manier van aansturen – wij zeggen liever: regisseren – nodig. Kernwoorden hierin zijn een platte organisatie met een hoge mate van zelfsturing, efficiëntie in elk middel en een multidisciplinaire inzet van menskracht.

Er liggen volop uitdagingen. Zo moet de visie steviger verankerd worden, is de kwaliteitsslag van de materialen nog niet afgerond en kan het bedrijfsleven sterker betrokken worden... maar die uitdagingen zijn goed haalbaar, omdat we veel beter dan bij de start weten waar we naar toe willen, wat ons te doen staat en hoe we zaken het best kunnen aanpakken.

ONTWIKKELTAKEN

Bij toekomstbestendige routenetwerken horen de volgende ontwikkeltaken.

- Kwaliteitsnormen en classificatie bepalen en toepassen.
- Proeftuin starten voor duurzame vernieuwingen op infrastructuur en fysieke middelen.
- Innovatie onderzoeken in toepassingen voor efficiënt en flexibel beheer en melddesk.
- Doorontwikkelen van de huidige organisatie naar shared service center.
- Toekomstgerichte toepassingen ontwerpen voor beleving en thematisering.
- Centrale positie innemen voor overheden en coöperatieve samenwerking routebureaus.
- Sturende positie voor handhaving convenant, openbaarheid en afsluitingen.

“Willen we de natuur beschermen, dan zullen we ruimte moeten bieden voor beleving. Want als je de pracht en uniekheid van natuur in levende lijve ervaart, leer je ook de waarde ervan kennen.”

Michael Sijbom Directeur-Bestuurder Landschap Overijssel



7 Ambitie en kwaliteitsstappen

‘Ambitie is het pad naar succes. Vasthoudendheid is het voertuig dat u daar brengt’, aldus Bill Bradley, voormalig politicus en basketballer. Wij voegen daar graag aan toe: visie, enthousiasme, kennis en liefde voor al het mooie dat de regio Twente kenmerkt.

Routenetwerken Twente wil gezien worden als ontwikkelaar en beheerder van kwalitatief de beste en meest innovatieve routenetwerken van Nederland. Dat hardop uitspreken is niet typisch Twents, er keihard aan werken wél. Het werpt zijn vruchten af, want op dit moment hebben we in een aantal opzichten (onder meer ons middelenhandboek!) al een voorbeeldfunctie voor andere regio’s.

NEXT LEVEL

Nu de routenetwerken steeds meer een georganiseerd en gedragen geheel gaan vormen, zijn we klaar voor de volgende stappen. Doorontwikkeling, innovatie en verdere verhoging van het kwaliteitsniveau zijn belangrijke speerpunten waarmee ‘het Twentse merk’ zich wil onderscheiden.

BLIJVEN INVESTEREN

Van groot belang hierbij is dat we ons realiseren dat de belevingswaarde niet iets is dat je eenmaal creëert en vervolgens vanzelf op peil blijft; je moet blijven investeren vernieuwing en verrassing, blijven aanhaken op nieuwe (bijvoorbeeld technische of marketing-) mogelijkheden, blijven afstemmen op veranderende wensen van diverse gebruikersgroepen, blijven investeren in beheer en onderhoud én, last but not least, in de samenwerking met alle betrokkenen.

In de strategie en uitvoering blijven we zoeken naar de beste balans tussen beleving, gezondheid en welzijn en economische waarde. We zorgen voor multidisciplinaire inzet, efficiënte bedrijfsvoering en eenduidigheid op alle vlakken. We monitoren en reguleren daarbij de bezoekersstromen en hebben oog voor knelpunten of risico’s, zoals overbelasting van natuurgebieden.

DE LAT HOOG!

Welke ambities passen daarbij?

- Kwalitatief en innovatief de beste basisinfrastructuur van Nederland.
- Professionele bezetting voor shared service beleids- en uitvoeringstaken.
- Participatiemodel volledig integreren in gehele bedrijfsvoering.
- Uniformiteit in alle fysieke middelen voor alle overheden en organisaties.
- Classificaties en kwaliteitsnormen volledig toepassen op de routenetwerken.
- Digitaal uitmuntende portal en innovatie op dit gebied.
- Centrale en sturende aanjager voor alles rondom routegebonden middelen.

CLASSIFICEREN EN PROFILEREN

Belangrijk voor het verwezenlijken van onze ambitie is dat we de routenetwerken classificeren en – zonder de andere routes tekort te doen – de meest aansprekende nadrukkelijk in de etalage zetten. Deze routes fungeren als uithangbord voor het geheel waarmee we bezoekers nieuwsgierig maken en naar de regio trekken. Eenmaal binnen, komen ze terecht in een uitgekiend systeem dat hen verleidt steeds verder te kijken, meer routes te verkennen, plaatsen te bezoeken en langer in de regio te blijven.

ZORGVULDIG ZONEREN EN MONITOREN

In dat uitgekiende systeem past ook een strategie die ervoor zorgt dat bezoekers niet allemaal tegelijk naar bepaalde Twentse parels trekken, maar die de bezoekersstromen stuurt en monitort. Zo voorkomen we overbelasting van bijvoorbeeld natuurgebieden en risico's als beschadiging van flora of verstoring van fauna. Tegelijkertijd borgen we hiermee de veiligheid van mensen. Te drukke paden of paden waarop verschillende groepen van gebruikers elkaar kruisen, gaan ten koste van de beleving en kunnen (verkeers)risico's met zich meebrengen.

OOK DE LETTERLIJKE BASIS OP ORDE!

In dit document hameren we veel op versteviging van de figuurlijke basis(structuur) van Routenetwerken Twente. De beleving van de bezoeker begint echter op de letterlijke basis: de ondergrond waarop je wandelt, fietst, mountainbiket of paardrijdt.

Goed onderhouden paden, geschikt voor verschillende typen gebruikers en verschillende manieren van

voortbewegen, zijn cruciaal, maar allerm minst vanzelfsprekend. Padverharding, maaien, schouwen en onderhoud van kleine voorzieningen is overal in Nederland een ondergeschoven kindje. Dat biedt een uitgelezen kans om ons in Twente ook op dit punt te onderscheiden.

GEZONDHEID BEWONERS EN LEEFBAARHEID KLEINE KERNEN

Naast bezoekers van buiten maken Twentenaren zelf veel en graag gebruik van de routenetwerken. Sterker nog, ze zijn verreweg de belangrijkste gebruikers. Aan ons de taak die binding die zij voelen, te behouden en verder te versterken.

Routenetwerken draagt daarmee niet alleen bij aan de leefbaarheid in dorpen en buurtschappen, maar ook aan een gevoel van trots en waardering voor je eigen omgeving en regio. Door te zorgen voor onder meer goed onderhoud kunnen gemeenten en (andere) gebiedseigenaren dat gevoel versterken. Een ander argument is de gezondheid en vitaliteit van mensen. Fijne fietspaden, mooie kuierspadjes en uitdagende MTB-routes nodigen uit om te bewegen. Als je dan bovendien hier en daar een plek tegenkomt waar je een bak koffie kunt drinken of iets anders kunt nuttigen of kopen, plukt de lokale ondernemer er ook de vruchten van.

Daarmee onderstrepen we nogmaals: het gaat om veel meer dan alleen routes; het gaat om beleving, gezondheid, leefbaarheid én economische waarde. In de integrale benadering, de kracht van elkaar versterkende factoren en de samenwerking zit de toegevoegde waarde.

8 Risico's

'Wees dapper en neem risico's. Niets kan ervaring vervangen.' Deze uitspraak van Paulo Coelho zegt wel iets over de manier waarop wij als Routenetwerken Twente de afgelopen jaren hebben gewerkt.

Routenetwerken Twente te maken met twee typen risico's. Ten eerste risico's die direct gekoppeld zijn aan de werkzaamheden van Routenetwerken Twente, ongeacht voor welk scenario (zie hoofdstuk 9) we kiezen. Ten tweede risico's die samenhangen met de keuze van het toekomstscenario.

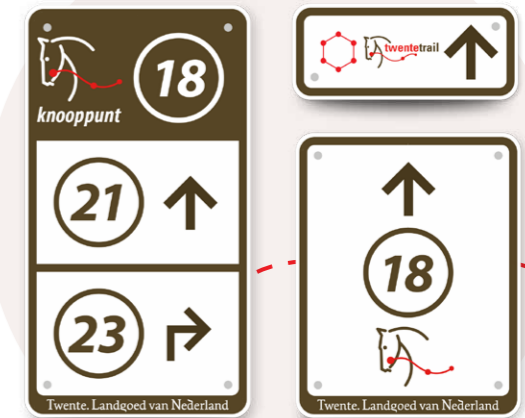
RISICOWAARDEN

De volgende risicowaarden zijn van toepassing op Routenetwerken Twente.

- Fysieke kwaliteit routes, digitale kwaliteit materialen.
- Aansprakelijkheid en rechten materialen en middelen.
- Uniformiteit en centrale positie organisatie.
- Draagvlak en samenwerking partners, sturing vrijwilligers.
- Verbetering, doorontwikkeling en innovatie netwerken.
- Welzijn, leefbaarheid en economische (toegevoegde) waarde.
- Optimale beleving en duurzame waardecreatie.

Bij risico's die gekoppeld zijn aan het gekozen toekomstscenario moet u denken aan onder meer kwaliteit van de routes en de bewegwijzering, slagvaardigheid van de organisatie, borgen van de samenwerking en de samenhang, doorontwikkeling, enzovoort. Deze factoren hebben direct invloed op de hoofddoelen: beleving, gezondheid en welzijn en de economische waarde.

De afgelopen jaren lag de focus sterk op de doorontwikkeling van de routenetwerken en de verbinding van nieuwe met bestaande routestructuren. Daarbij is ook ruimte gecreëerd voor inpassing van grotere en kleinere projecten. Met de keuze van het scenario 'Toekomstbestendig' (zie volgende pagina's) is er ruimte voor meer kwaliteit, nieuwe of beter gezegd herijkte projecten, omdat de organisatorische en financiële mogelijkheden weer toereikend zijn. Dit raakt dus ook direct de ambities, doelstellingen en kwaliteit van Routenetwerken Twente.



9 **Besluitvorming: het scenario voor Twente!**

'Ik ben overal tegen. Tot ik een besluit neem, dan ben ik voor. Lijkt me logisch.'
(Johan Cruijff)

In de voorgaande hoofdstukken hebben we een beeld gegeven van de organisatie, visie, doelstellingen en werkwijze van Routenetwerken Twente en wat we (kunnen) betekenen voor de beleving, vitaliteit en de vrijetijdseconomie.

In de afgelopen jaren hebben we een enorme groei doorgemaakt en belangrijke stappen gezet op het gebied van professionalisering. Er liggen volop kansen om door te pakken, punten op de i te zetten en de potentie waar te maken. Hoever we daarin kunnen gaan, hangt samen met de financiële middelen waarover we kunnen beschikken. Zeker is dat tot voor kort de middelen ontoereikend waren, zowel voor doorontwikkeling als voor instandhouding van het huidige ambitieniveau.

We hopen dat dit document inzicht geeft in waar we nu staan en in welke kansen er liggen om Routenetwerken Twente verder uit te bouwen, zodat beleidmakers van veertien betrokken gemeenten een verdere afgewogen keuze kunnen maken.

DRIE SCENARIO'S

Om duidelijk te maken waar de gemeenten in een eerder stadium voor stonden, hadden we drie scenario's geschetst, namelijk:

- **Scenario A: Routenetwerken toekomstbestendig** – aangepaste financiering, gericht op (door)ontwikkeling.

- **Scenario B: Routenetwerken op orde** – aangepaste financiering, gericht op instandhouding van de huidige werkwijze.
- **Scenario C: Routenetwerken begrensd** – huidige financiering, aanpassing van de werkwijze en bijstelling van het ambitieniveau.

Het mag duidelijk zijn dat het Scenario A 'Routenetwerken toekomstbestendig' is en dit positieve gevolgen heeft voor alle aspecten, doelstellingen en ambities van Routenetwerken Twente.

AFWEGINGSKADER

Bij het gekozen scenario zijn onderstaande kenmerken geborgd.

- Optimale belevingskwaliteit door verankering visie en borging eenduidigheid in kwaliteit op alle niveaus.
- Leidende en innovatieve rol in ontwerp, uitvoering, beheer en doorontwikkeling van routenetwerken.
- Versteving organisatie, flexibiliteit takenpakket, borging toekomstbestendigheid.
- Pragmatische aanpak, efficiënte bedrijfsvoering, slim georganiseerde back-, mid- en frontoffice.
- Synergievoordelen door onder meer vergroting zelf-organisatie en multidisciplinaire uitvoering van taken.
- Verbindende factor tussen de routenetwerken en overheden, gebiedseigenaren, ondernemers, bewoners, vrijwilligers en andere betrokkenen.
- Optimale herkenbaarheid, uniformiteit, externe zichtbaarheid en waardering.

**"Alleen door vernieuwing blijf je relevant.
Wie stil blijft staan raakt achterop."**

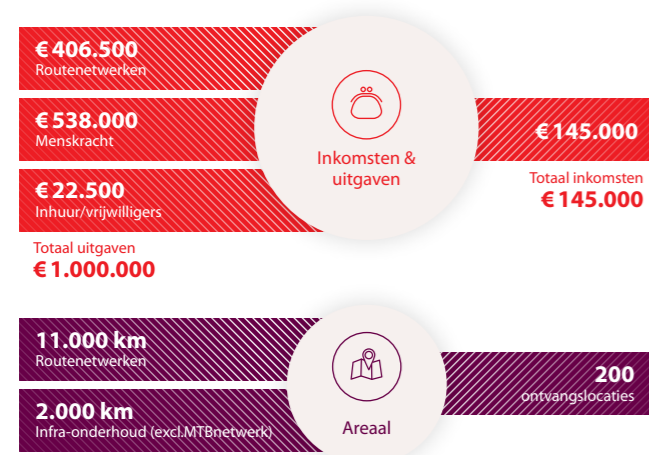
Marcel Janssen directeur & merkstrateeg diezit.

Scenario: Routenetwerken toekomstbestendig

Ambitie/perspectief: het instandhouden én doorontwikkelen van kwalitatief hoogwaardige routenetwerken met een optimale belevingswaarde en een positief effect op de vitaliteit van mensen en de vrijetijdseconomie.

Dit scenario vraagt om continue aandacht en een professionele aanpak van een professionele, slagvaardige organisatie. De rol die hierbij past is die van Routenetwerken Twente als een gemeentelijk Shared Service Center die verantwoordelijk is voor alles rondom de basisinfrastructuur en een verbindende, regisserende en stimulerende rol heeft.

In dit scenario beweegt Routenetwerken Twente soepel mee – en neemt waar mogelijk het voortouw – in een continue veranderende omgeving en speelt zij in op ontwikkelingen in de omgeving, beleid, wet- en regelgeving, belangen van betrokken organisaties en behoeften van gebruikers. Door de lat continu hoog te leggen, blijft het rendement optimaal.



Figuur 2 — Financiën scenario 'Routenetwerken toekomstbestendig'

KERN-, SUB-, ONTWIKKELTAKEN EN AMBITIES	ACTIES
Beheer en onderhoud (basisinfrastructuur / informatiedragers)	geheel
Vernieuwing en reconstructie (basisinfrastructuur / informatiedragers)	geheel
Doorontwikkeling en toekomstbestendigheid (basisinfrastructuur / informatiedragers)	geheel
Areaalgrootte en netwerkstabiliteit	handhaven
Padonderhoud en doorwaadbaarheid (constructie infrastructuur en kunstwerken)	geheel
Databeheer (Backoffice)	geheel
Thematisering (Midoffice)	basis
Routeportal en -planner (Frontoffice)	geheel
Vrijwilligersorganisatie en Shared Service Center	geheel
Technisch beheer en ontwikkeling	geheel
Relatiebeheer en accountmanagerschap	geheel
Advisering en innovatie	geheel
Kaartmaterialen en promotie (routegebonden)	geheel
Meldingen en mailings	geheel
Participatie en samenwerking	geheel
Classificatie en kwaliteitsnormen	geheel
Uniformiteit en identiteit	geheel

Routenetwerken Twente - Organisatiestructuur 'toekomstbestendig'

Overheidsvorm met structurele financiën via regionale samenwerking

- Regisseur (creatieve leiding) 1 FTE
- Coördinator (participatie) 1 FTE
- Databeheerder (backoffice en melddesk) 1 FTE
- Buitendienstmedewerker (allround) 1 FTE
- Buitendienstmedewerker (structuurspecialist) 2 FTE
- Buitendienstmedewerker (schouw en constructie) 1 FTE

7 FTE

- Creatie (ontwerp en projectondersteuning) STRUCTURELE INHUUR
- Thematische databeheerder (Midoffice) STRUCTURELE INHUUR

- Specialist Participatie VRIJWILLIGER MET VERGOEDING
- Specialist Online VRIJWILLIGER MET VERGOEDING
- Specialist Fietsnetwerk VRIJWILLIGER MET VERGOEDING
- Specialist Wandelnetwerk VRIJWILLIGER MET VERGOEDING
- Specialist Mountainbikenetwerk VRIJWILLIGER MET VERGOEDING
- Specialist Paardrijnetwerk VRIJWILLIGER MET VERGOEDING
- Specialist Autonetwerk VRIJWILLIGER MET VERGOEDING

7 VE

- Rayoncontroleur en coördinator VRIJWILLIGER ZONDER VERGOEDING

MEER DAN 300



Good goan!