

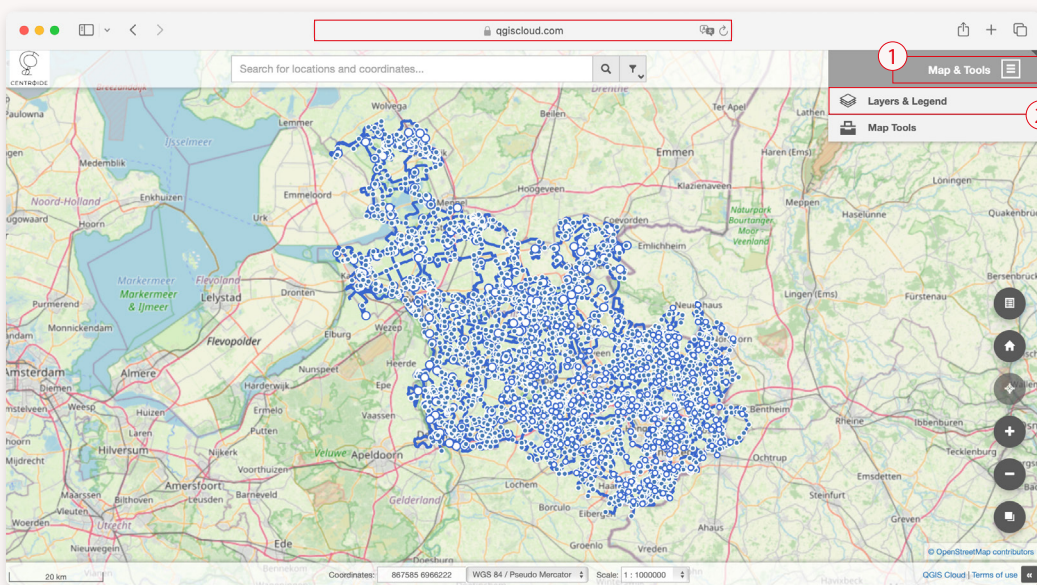
Online kaart

Routenetwerken Overijssel

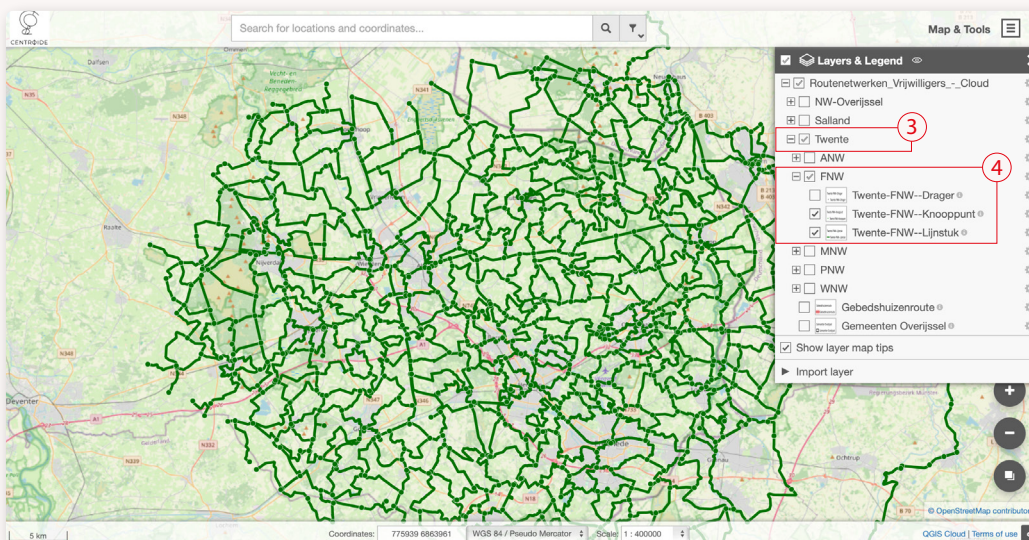
De Online Kaart is een digitale omgeving waar je de informatie van de routenetwerken van Overijssel kunt raadplegen. Op de kaart zijn de fiets- en wandelnetwerken van Noordwest-Overijssel, Salland en Twente te raadplegen, en voor Twente ook het auto-, mountainbike- en paardrijnetwerk. Deze informatie wordt maandelijks bijgewerkt, zodat je altijd de beschikking hebt over actuele gegevens.

Dit document is een korte handleiding voor het gebruik van deze kaart.

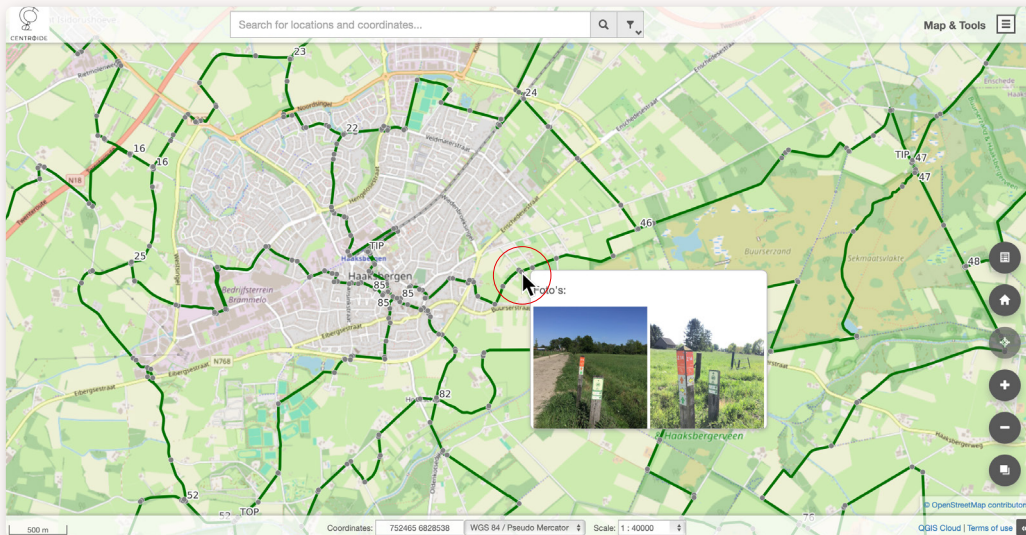
- 1 Open de Online Kaart op: https://qgiscloud.com/CooperatieCentroide/Routenetwerken_Vrijwilligers_-_Cloud
- 2 Om zelf te bepalen welke informatie je op de kaart ziet, klik je rechts bovenin op **Map & Tools** ① en vervolgens op **Layers & Legend** ② :



- 3 Selecteer de gewenste informatie door een regio aan te vinken ③ en een routenetwerk ④ :



- 4 Indien je ook de **Dragers** hebt aangevinkt, zijn deze zichtbaar zodra je ver genoeg bent ingezoomd. Door de muisaanwijzer stil te houden op een drager, worden de foto's getoond:



- 5 Door op een lijnstuk, keuzepunt of drager 5 te klikken, worden de details in een pop-up getoond 6:

